

# INSOPLAST® AA

INSOPLAST® AA é uma membrana armada de base betuminosa com cargas para aplicação como isolamento acústico em edificação. Incorpora uma camada autoadesiva numa das suas faces que permite a sua aplicação directa sobre a maioria das superfícies e na outra face um filme protector de polietileno. Disponível com 6 kg/m<sup>2</sup> e em formato de rolos ou placas.

## VANTAGENS

- Incrementa a massa dos paramentos aligeirados e rígidos como placas de gesso cartonado/laminado, chapas ou madeiras, conseguindo um maior rendimento acústico.
- Melhora o isolamento às baixas frequências e à ressonância de materiais rígidos.
- Não necessita de fixações.
- Fácil de manusear e cortar.
- Não absorve água.
- Imputrescível.



## APLICAÇÃO

- Isolamento ao ruído aéreo em alvenaria e revestimentos com placas de gesso cartonado.
- Isolamento ao ruído aéreo em tectos com placas de gesso cartonado.
- Combinado com materiais fonoabsorventes para isolamento acústico em cavidades

## REGULAMENTAÇÃO

- Em conformidade com a norma EN ISO 140-1, EN ISO 140-3, EN ISO 140-6, EN ISO 140-8, EN 20140-2 e EN ISO 717/1/2.
- Sistema de Qualidade de acordo com a ISO:9001.

## ISOLAMENTO ACÚSTICO

A SOPREMA reserva-se o direito de modificar os dados referidos sem aviso prévio e nega qualquer responsabilidade em caso de anomalias provocadas por utilização indevida do produto. Os valores indicados na ficha técnica correspondem aos valores médios dos testes realizados no nosso laboratório.

## APLICAÇÃO EM OBRA

### SUPORTE:

- Admite grande parte dos suportes construtivos habituais (gesso cartonado, metal, DM,...). O suporte deve estar regular, liso, limpo, seco e ter a adequada planimetria. Também deve estar livre de elementos que possam danificar a membrana. Devem-se realizar provas de aderência quando estiver previsto colocar a membrana sobre algum tipo de suporte não habitual ou que incorpore qualquer tipo de tratamento superficial.

### COLOCAÇÃO DA MEMBRANA:

- Retira-se o papel siliconado protector e coloca-se a membrana sobre o suporte pressionando em continuação sobre toda a superfície para uma boa aderência. Quando o produto é aplicado em rolos, se o tramo de produto é muito grande ou se é aplicado enrolado, recomenda-se retirar progressivamente o papel protector para facilitar a sua colocação. O adesivo está desenvolvido como adesivo de montagem, para facilitar a colocação e evitar a perfuração da membrana, em nenhum caso foi concebido com a função de manter fixo o produto ao suporte se não existe nenhum outro elemento que o fixe, suporte ou pressione a membrana.

### JUNTAS:

- Sobrepor 5 cm tanto no sentido vertical como horizontal. Para a sua aplicação como isolante acústico entre placas de gesso cartonado, para evitar o incremento de espessura na zona da junta, o produto é colocado justaposto (à testa) e sela-se a junta com fita adesiva. Deve ter-se sempre a precaução de selar correctamente as juntas, uma vez que pequenas aberturas podem reduzir o nível de isolamento acústico que se deseja alcançar.

## PRECAUÇÕES

- Comprovar que o suporte está livre de elementos perfurantes que possam danificar a membrana.
- Comprovar que as juntas estão correctamente seladas e que não há aberturas, uma vez que pequenas aberturas podem reduzir o nível de isolamento acústico que se deseja alcançar.



## APRESENTAÇÃO E ARMAZENAMENTO

|  | <b>INSOPLAST AA 6</b> |
|--|-----------------------|
| Peso (Kg/m <sup>2</sup> )  | 6,0                   |
| Espessura (mm)   | 4                     |
| Comprimento (m)  | 7 (± 1%)              |
| Largura (m)  | 1,0                   |
| Rolos / palete   | 27                    |
| <b>Armazenamento</b>   |                       |
| Na vertical em paletes sobre um suporte plano sem empilhar. Armazenar dentro da embalagem original, num lugar seco e protegido do calor e dos raios UV, sem expor a temperaturas superiores a 35°C. Tempo máximo de armazenagem: 2 anos. |                       |

## ISOLAMENTO ACÚSTICO

A SOPREMA reserva-se o direito de modificar os dados referidos sem aviso prévio e nega qualquer responsabilidade em caso de anomalias provocadas por utilização indevida do produto. Os valores indicados na ficha técnica correspondem aos valores médios dos testes realizados no nosso laboratório.

## CARACTERÍSTICAS TÉCNICAS

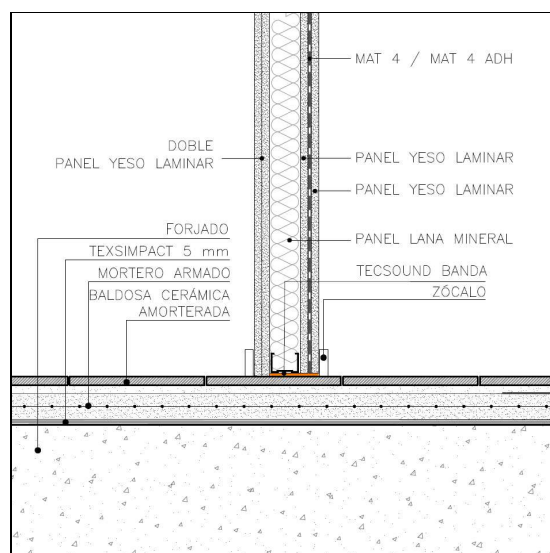
| CARACTERÍSTICAS           | INSOPLAST AA 6 | Unidade    |
|---------------------------|----------------|------------|
| Resistência à tração (SL) | ≥350           | N/5cm      |
| Resistência à tração (ST) | ≥250           | N/5cm      |
| Temperatura de trabalho   | -5/90          | °C         |
| Reação ao fogo            | F              | Euroclasse |

## DADOS ACÚSTICOS DO PRODUTO APLICADO

### SISTEMA PI(b)-1

Parede de separação constituída por **Placa de gesso cartonado** de 12,5 mm, isolamento acústico **TECSOUND S50 BAND 50**, isolamento acústico **INSOPLAST AA 6**, isolamento acústico **LÃ MINERAL** e **Placa de gesso cartonado** de 12,5 mm.

| FREQUÊNCIAS (Hz)                                     | R com INSOPLAST | R sem INSOPLAST | Un  |
|--|-----------------|-----------------|-----|
| 125  | 35              | 22,5            | dB  |
| 250  | 46              | 40,5            | dB  |
| 500  | 56              | 52,0            | dB  |
| 1000   | 62              | 57,0            | dB  |
| 2000   | 64              | 52,4            | dB  |
| 4000   | 65              | 47,6            | dB  |
| Índice global de redução acústica ponderado A, $R_A$ | <b>51</b>       | <b>44</b>       | dBA |
| Índice global de redução acústica, $R_w$             | <b>55</b>       | <b>47,6</b>     | dB  |



Dados segundo ensaio de isolamento acústico ao ruído aéreo de acordo com a EN ISO 140-3:1995 pelo laboratório homologado APPLUS

(\*) Para outros sistemas, ver manual de Sistemas de Isolamento Acústico ou consultar o Departamento Técnico.



## ISOLAMENTO ACÚSTICO

A SOPREMA reserva-se o direito de modificar os dados referidos sem aviso prévio e nega qualquer responsabilidade em caso de anomalias provocadas por utilização indevida do produto. Os valores indicados na ficha técnica correspondem aos valores médios dos testes realizados no nosso laboratório.