

ABDECKUNG BEFESTIGUNGSFUß SOPRASOLAR FIX EVO TILT

Die **ABDECKUNG FÜR BEFESTIGUNGSFUß SOPRASOLAR FIX EVO TILT** ist ein Bestandteil des **SOPRASOLAR FIX EVO TILT** Systems (in eine Dachabdichtung integriertes starres Photovoltaiksystem).

Produktbeschreibung

Die **ABDECKUNG FÜR BEFESTIGUNGSFUß SOPRASOLAR FIX EVO TILT** ist aus grauem, nicht armiertem TPO.

Sie schützt den Befestigungsfuß **SOPRASOLAR FIX EVO** gegen UV-Strahlen, indem sie sich der Höhe des verstellbaren Teils anpasst.

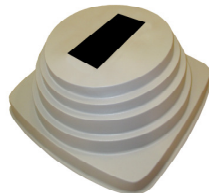
Eigenschaften

	ABDECKUNG FÜR BEFESTIGUNGSFUß SOPRASOLAR FIX EVO TILT
Material	nicht armiertes TPO - 1,2 mm Nennstärke
Gesamtgröße	300 mm x 300 mm x 120-160 mm
Masse	Ca. 120 g
Vertikale Zugfestigkeit	1700 N
Beständigkeit gegen äußere Einflüsse	Alle Umgebungen, außer gemischte, aggressive oder raue - UV-beständig

Anwendung & Einbau

Die **ABDECKUNGEN FÜR BEFESTIGUNGSFUß SOPRASOLAR FIX EVO TILT** müssen auf einer ebenen Fläche gelagert und vor Witterungseinflüssen und starken Temperaturschwankungen geschützt werden.

Die **ABDECKUNGEN FÜR BEFESTIGUNGSFUß SOPRASOLAR FIX EVO TILT** wird gemäß den Empfehlungen der von **Soprasolar** gelieferten **SOPRASOLAR FIX EVO TILT** Montageanleitung eingebaut.



Besondere Angaben

Hygiene, Gesundheit und Umwelt :

Die **ABDECKUNGEN FÜR BEFESTIGUNGSFUß SOPRASOLAR FIX EVO TILT** enthält keine gefährdenden Bestandteile. Er entspricht allgemein den Anforderungen bezüglich Hygiene, Gesundheit und Umwelt.



SOPRASOLAR – 62, rue Transversale – F- 92238 GENNEVILLIERS CEDEX

Tel : +33 (0)1 46 88 01 80 - Fax: +33 (0)1 46 88 01 89

www.soprasolar.com • E-mail : contact@soprasolar.com

Soprema AG • Härdlistrasse 1-2 • CH-8957 SPREITENBACH • www.soprema.ch • info@soprema.ch • Tel. +41(56) 418 59 30

Soprema GmbH • Mallaustraße 59 • D-68219 MANNHEIM • www.soprema.de • info@soprema.de • Tel. +49 621 73 60 30

SOPREMA
GROUP

Angaben ohne Gewähr - Soprasolar behält sich je nach Entwicklung der Kenntnisse und Techniken vor, ohne vorherige Ankündigung die Zusammensetzung und Einsatzbedingungen seiner Materialien zu ändern..