



ÉTANCHÉITÉ

PUBLICATION

PUB-SOP-PARS-004

RÉSULTATS D'ÉVALUATION D'ESSAI DYNAMIQUE

CSA A123.21

DATE DU DOCUMENT	2023-11-16
RÉVISION NO.	0

DOCUMENTS DE RÉFÉRENCE :
2B-SOPC-22-LSWUD-01.A-D16

SOMMAIRE DE L'ASSEMBLAGE TESTÉ

			S-1
MEMBRANE	SENTINEL P150 HFB	DUOTACK SPF	
PANNEAU DE SUPPORT	SOPRA-ISO PLUS HD	DUOTACK	6" C/C
ISOLATION	SOPRA-ISO	DUOTACK	6" C/C
ISOLATION	SOPRA-ISO	FIXÉ MÉCANIQUEMENT	24 VIS
PARE-VAPEUR	SOPRAVAP'R	AUTOCOLLANT	
PLATELAGE	PLATELAGE D'ACIER	N/A	

RÉSISTANCE DYNAMIQUE D'ARRACHEMENT SELON CSA A123.21

DÉSIGNATION	PRESSION SOUTENUE À L'ESSAI	RÉSISTANCE PONDÉRÉE SELON CSA A123.21-14 (RDA = PRESSION SOUTENUE ÷ 1,5)	RÉSISTANCE PONDÉRÉE SELON CSA A123.21-20 (RDA = PRESSION SOUTENUE x 0,65)
S-1	-6,5 kPa (-135 psf)	-4,3 kPa (-90 psf)	-4,2 kPa (-88 psf)



ÉTANCHÉITÉ

PUBLICATION

PUB-SOP-PARS-004

RÉSULTATS D'ÉVALUATION D'ESSAI DYNAMIQUE

CSA A123.21

PRODUITS ADMISSIBLES

MEMBRANE

SOPREMA	SENTINEL P150 HFB	SENTINEL P200 HFB
---------	-------------------	-------------------

INSTALLATION

SOPREMA	DUOTACK SPF
---------	-------------

PANNEAU DE SUPPORT

SOPREMA	PANNEAU DE 4X8, 0.5" D'ÉPAISSEUR
	SOPRA-ISO PLUS HD

GEORGIA PACIFIC	PANNEAU DE 4X8, MIN 0.25" D'ÉPAISSEUR
	DENSDECK PRIME

INSTALLATION

SOPREMA	DUOTACK
---------	---------

S-1	RUBANS ESPACÉS AUX 6" C/C	SCHÉMA #1
-----	---------------------------	---------------------------

ISOLANT

PANNEAU DE 4X4, MIN 1,5" D'ÉPAISSEUR

SOPREMA	SOPRA-ISO	SOPRA-ISO PLUS
---------	-----------	----------------

INSTALLATION

SOPREMA	DUOTACK
---------	---------

S-1	RUBANS ESPACÉS AUX 6" C/C	SCHÉMA #1
-----	---------------------------	---------------------------





ÉTANCHÉITÉ

PUBLICATION

PUB-SOP-PARS-004

RÉSULTATS D'ÉVALUATION D'ESSAI DYNAMIQUE

CSA A123.21

PRODUITS ADMISSIBLES

ISOLANT

PANNEAU DE 4X8, MIN 2" D'ÉPAISSEUR

SOPREMA	SOPRA-ISO	SOPRA-ISO PLUS
---------	-----------	----------------

INSTALLATION

SFS	DEKFAST #12-PH3	3" ROUND STRESS PLATE
TRUFAST	#12 DP ROOFING FASTENERS	3" METAL INSULATION PLATE

S-1	24 VIS PAR PANNEAU DE 4' X 8'	SCHÉMA #2
-----	-------------------------------	---------------------------

RÉSISTANCE D'ARRACHEMENT DES ANCRAGES

564 lbf

PARE-VAPEUR

SOPREMA	SOPRAVAP'R	SOPRAPLY STICK DUO*
	ELASTOPHENE SP 2.2*	SOPRALENE 180 SP 3.5*
	ELASTOPHENE SABLÉ*	ELASTOPHENE 180 SABLÉ*

*BARRIÈRE THERMIQUE REQUISE

INSTALLATION AVEC BARRIÈRE THERMIQUE

SOPREMA APPRÊT (AUTOCOLLANT)	ELASTOCOL STICK		
SOPREMA APPRÊT (THERMOSOUDE)	ELASTOCOL 500		
SOPREMA BITUME CHAUD ET ADHÉSIF	COLPLY EF	SOPRATAACK	SOPRATAACK WINTER
	COLPLY	SOPRASPHALTE M	BITUME OXYDÉ

INSTALLATION SANS BARRIÈRE THERMIQUE

SOPREMA APPRÊT (AUTOCOLLANT)	SANS APPRÊT	ELASTOCOL STICK
---------------------------------	-------------	-----------------





ÉTANCHÉITÉ

PUBLICATION

PUB-SOP-PARS-004

RÉSULTATS D'ÉVALUATION D'ESSAI DYNAMIQUE

CSA A123.21

PRODUITS ADMISSIBLES

BARRIÈRE THERMIQUE (OPTIONNELLE)

SOPREMA	PEUT ÊTRE UTILISÉ À LA FOIS COMME PARE-VAPEUR ET BARRIÈRE THERMIQUE		
	2-1 SOPRASMART ROCK SABLÉ		
GEORGIA PACIFIC	PANNEAU DE 4X4 OU 4X8, 0.5" MIN D'ÉPAISSEUR		
	DENSDECK PRIME	DENSDECK	
CGC	PANNEAU DE 4X4 OU 4X8, 0.5" MIN D'ÉPAISSEUR		
	SECUROCK GYPSUM FIBER ROOF BOARD		
UNIFIX	PANNEAU DE 4X4 OU 4X8, 0.5" MIN D'ÉPAISSEUR		
	PERMABASE DEK		

INSTALLATION

S-1	EN INDÉPENDANCE, ADHÉRÉ OU FIXÉ MÉCANIQUEMENT.	
-----	--	--

LA MÉTHODE DE FIXATION ET LE TAUX DE FIXATION SONT DE LA RESPONSABILITÉ DU CONCEPTEUR.

PLATELAGE

PLATELAGE D'ACIER	GRADE : 22 GA	LIMITE ÉLASTIQUE : 44,1 KSI
-------------------	---------------	-----------------------------



ÉTANCHÉITÉ

PUBLICATION

PUB-SOP-PARS-004

RÉSULTATS D'ÉVALUATION D'ESSAI DYNAMIQUE

CSA A123.21

SCHÉMAS DE FIXATION

SCHÉMA #1

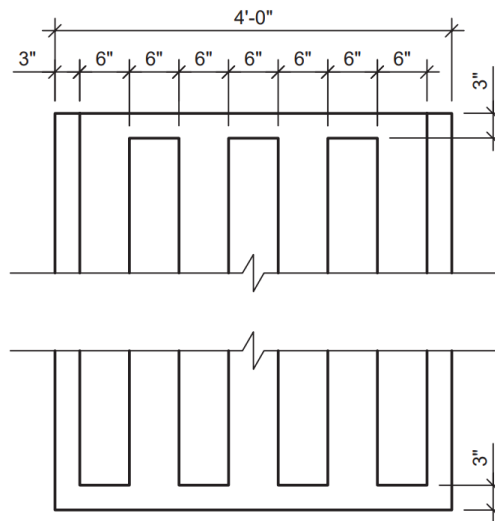
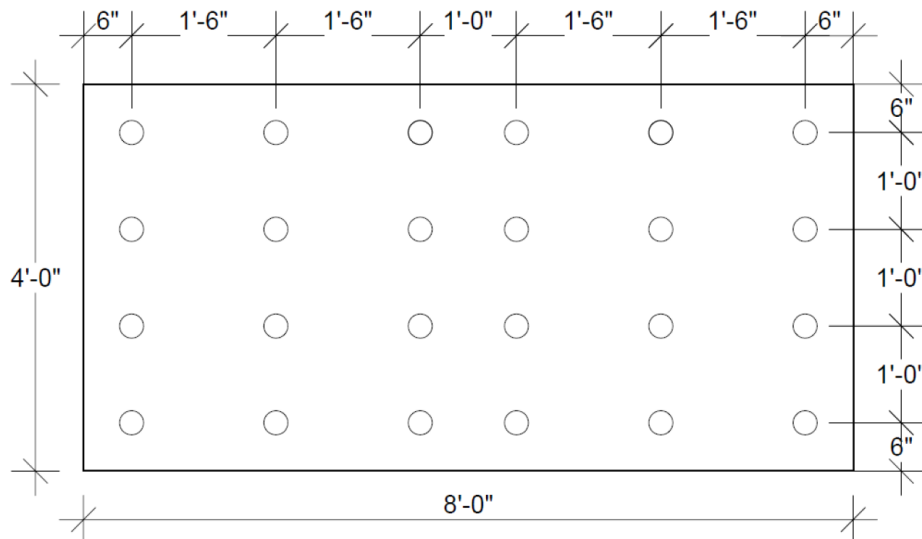


SCHÉMA #2





ÉTANCHÉITÉ

PUBLICATION

PUB-SOP-PARS-004

RÉSULTATS D'ÉVALUATION D'ESSAI DYNAMIQUE

CSA A123.21

NOTES GÉNÉRALES :

1. ÉQUIVALENCE DES PLATELAGES

SE RÉFÉRER À LA SECTION PLATELAGE POUR LES ÉQUIVALENCES.

2. RÉSISTANCE À L'ARRACHEMENT DES ANCRAGES (SI APPLICABLE)

OBTENUE SELON LA NORME ANSI/SPRI FX-1 2011, SUR UN MINIMUM DE 10 ÉPROUVETTES TESTÉES EN LABORATOIRE AVEC UN APPAREIL COM-TEN, SUR UN PLATELAGE D'ACIER (SAUF, SI INDICATION CONTRAIRE).

3. CORDON D'ADHÉSIF (SI APPLICABLE)

L'APPLICATION DES CORDONS D'ADHÉSIF SELON UN AGENCEMENT EN « S » OU EN LIGNES DROITES N'AFECTERA PAS LES RÉSULTATS DE LA PRÉSENTE PUBLICATION.

4. ÉPAISSEUR D'ISOLANT

IL N'Y A PAS DE LIMITE DE RANG D'ISOLANT. L'ÉPAISSEUR MINIMALE D'ISOLANT EST MENTIONNÉE DANS LA SECTION ISOLANT ET L'ÉPAISSEUR MAXIMALE PAR PANNEAU NE DOIT PAS EXCÉDER 8".

5. MEMBRANE D'ÉTANCHÉITÉ ADDITIONNELLE (SI APPLICABLE)

EN CAS DE RESURFAÇAGE, UNE NOUVELLE MEMBRANE DE FINITION INSTALLÉE SUR L'ASSEMBLAGE TESTÉ N'AFECTERA PAS LES RÉSULTATS DE CETTE PUBLICATION TANT QUE LA MÉTHODE D'INSTALLATION DE LA MEMBRANE EST THERMOUSOUDÉE OU COLLÉE EN PLEINE ADHÉRENCE AVEC UN ADHÉSIF RÉPERTORIÉ DANS LADITE PUBLICATION ET SELON LA DOCUMENTATION TECHNIQUE PUBLIÉE PAR LE MANUFACTURIER.

6. PRODUITS ADMISSIBLES

SEULS LES PRODUITS INSCRITS DANS LA PRÉSENTE PUBLICATION EN TANT QUE PRODUITS ADMISSIBLES SONT ACCEPTABLES EN ÉQUIVALENCE AUX PRODUITS TESTÉS. TOUTE AUTRE MODIFICATION DOIT FAIRE L'OBJET D'UNE DEMANDE FORMELLE À SOPREMA POUR ÉTUDE D'APPROBATION.

LES PRODUITS ADMISSIBLES LISTÉS DANS LA PRÉSENTE PUBLICATION ONT ÉTÉ DÉTERMINÉS PAR SOPREMA EN FONCTION DES EXIGENCES DE LA NORME CSA A123.21 ET SI APPLICABLE PAR LE BIAIS DE TESTS À PETITES OU GRANDES ÉCHELLES.

7. COMPOSANTES OPTIONNELLES

LES COMPOSANTES DU SYSTÈME DE TOITURE DÉSIGNÉES COMME OPTIONNELLES PEUVENT ÊTRE RETIRÉES DU SYSTÈME DE TOITURE. L'INCLUSION OU L'EXCLUSION DE CES COMPOSANTES NE MODIFIE PAS LES RÉSULTATS PUBLIÉS DE LA RÉSISTANCE DYNAMIQUE D'ARRACHEMENT (RDA).

8. RECOMMANDATIONS D'INSTALLATION

SE RÉFÉRER À LA DOCUMENTATION TECHNIQUE PUBLIÉE PAR LE MANUFACTURIER POUR L'INSTALLATION DES PRODUITS TEL QUE LES TECHNIQUES D'INSTALLATION, LES POUVOIRS COUVRANTS ET TOUTES AUTRES EXIGENCES RELATIVES.



ÉTANCHÉITÉ

PUBLICATION

PUB-SOP-PARS-004

RÉSULTATS D'ÉVALUATION D'ESSAI DYNAMIQUE

CSA A123.21

9. DATE DE RÉÉVALUATION

IL N'Y A PAS DE DATE DE RÉÉVALUATION POUR LES PUBLICATIONS DE SOPREMA. SOPREMA S'ENGAGE À METTRE À JOUR LES INFORMATIONS CONTENUES DANS LA PUBLICATION LORS DE MODIFICATIONS DES PRODUITS ET/OU DES ÉQUIVALENCES.

10. AVIS

IL NE S'AGIT PAS D'UN RAPPORT COMPLET, MAIS D'UN RÉSUMÉ DES RÉSULTATS DE PERFORMANCE PRODUITS POUR L'ASSEMBLAGE DE TOITURE DOCUMENTÉ CONFORMÉMENT À LA NORME CSA A123.21.

SOPREMA SE RÉSERVE LE DROIT DE RETIRER OU DE MODIFIER CETTE PUBLICATION SANS PRÉAVIS.

HISTORIQUE DES MISES À JOUR

DATE	ÉVÉNEMENT	NOTE	VALIDÉ PAR :
2023-11-16	PUBLICATION INITIALE		MEM

