

TECSOUND® FT

TECSOUND® FT es un complejo insonorizante formado por un fieltro poroso y la lámina sintética TECSOUND®, lámina de alta densidad con base polimérica sin asfalto, ambos conformados de manera que proporcionan un elevado aislamiento acústico en los diversos elementos constructivos: paredes, techos, cubiertas, etc.

VENTAJAS

- Elevado aislamiento acústico, combinado con todo tipo de sistemas y elementos constructivos.
- Elevado amortiguamiento, mejorando así especialmente el aislamiento a bajas frecuencias.
- Flexible y adaptable a cualquier tipo de forma y superficie irregular, facilitando el dar continuidad al aislamiento.
- Fácil de manipular y cortar.
- Resistente al frío y al calor.
- Excelente resistencia al envejecimiento.
- Imputrescible.



APLICACIÓN

- Insonorización de cerramientos horizontales (techos) y verticales (trasdosados), en los que deba alcanzarse un elevado aislamiento acústico contra la transmisión de ruido aéreo.
- Mejora del aislamiento acústico a ruido aéreo de paredes medianeras en rehabilitación.
- Mejora del aislamiento acústico a ruido aéreo de techos en rehabilitación.
- Reducción del nivel de ruidos de impacto y vibraciones en todo tipo de forjados.
- Sus principales aplicaciones abarcan obra nueva y rehabilitación, industrias, cines, teatros, complejos deportivos, discotecas, bares, restaurantes, hoteles, centros comerciales.

NORMATIVA

- En conformidad con la norma CTE-DB-HR, EN ISO 140-1, EN ISO 140-3, EN ISO 140-6, EN ISO 140-8 y EN ISO 717/1/2.
- Sistema de Calidad de acuerdo a la ISO:9001
- Sistema de gestión medio ambiental de acuerdo a la ISO:14001

AISLAMIENTO ACÚSTICO

SOPREMA se reserva el derecho a modificar los datos referidos sin previo aviso y deniega cualquier responsabilidad en el caso de anomalías producidas por el uso indebido del producto. Los valores reflejados en la ficha técnica corresponden a los valores medios de los ensayos realizados en nuestro laboratorio.

PUESTA EN OBRA

SOPORTE:

- Admite todo tipo de soportes constructivos habituales. El soporte debe ser regular, limpio, seco y libre de elementos que puedan dañar el producto. Si el enlucido es viejo, debe comprobarse el estado de este para no tener problemas con la adherencia de **TECSOUND® FT** con el mismo.

COLOCACIÓN:

- Encolado: aplicar adhesivo de contacto **SOPRAGLUE ACOUSTIC** al producto y al soporte según instrucciones del fabricante. Encarar el **TECSOUND® FT** sobre el soporte por la cara del fieltro y colocarlo, presionando en todo sus puntos para evitar la formación de burbujas de aire y asegurar la correcta adherencia.
- Fijado mecánicamente: se colocarán fijaciones mecánicas de pvc tipo **FIJACIÓN PT-H** a razón de 4 ud./m² para aplicación en paredes y 5 ud./m² para su aplicación en techos.



- **JUNTAS:** solapar 5 cm. tanto en sentido vertical como horizontal. Las juntas se sellarán mediante adhesivo de contacto **SOPRAGLUE ACOUSTIC** o fijación. Debe tenerse siempre la precaución de sellar correctamente las juntas, ya que pequeñas aberturas pueden reducir el nivel de aislamiento acústico que se desea alcanzar. En caso que el incremento de espesor en la zona de la junta no puede ser absorbido por la siguiente capa de material a colocar, el producto se colocará a testa y se sellará la junta mediante la cinta **TECSOUND® S50 Band 50** o con cinta adhesiva.

PRECAUCIONES

- Comprobar que el soporte está libre de elementos punzantes que puedan dañar el producto.
- Enlucir el soporte.
- Comprobar que las juntas están correctamente selladas y que no hay aberturas, ya que pequeñas aberturas pueden reducir el nivel de aislamiento acústico que se desea alcanzar.
- En su aplicación en techos, fijarlos mediante adhesivo de contacto **SOPRAGLUE ACOUSTIC** y reforzar la sujeción con fijación mecánica.

PRESENTACIÓN Y ALMACENAMIENTO

	Tecsound® FT 40	Tecsound® FT 55	Tecsound® FT 75
Peso (Kg/m ²)	4.1	5.6	7.6
Espesor (mm.)	12	12.5	14
Longitud (m.)	6	5.50	5.50
Ancho (m.)	1.20	1.20	1.20
m ² /rollo	7.20	6.60	6.60
Rollos/palet	12	12	12
m ² /palet	86.4	79.2	79.2
Almacenamiento	Horizontal en palets sobre soporte plano sin apilarse. Se suministra en rollos con mandril de cartón, dentro de una bolsa de polietileno. Almacenar dentro del embalaje original, en lugar seco y protegidos del calor y los rayos UV, sin exponer a temperaturas superiores a 35°C. El período máximo de almacenamiento recomendado es de 1 año.		

AISLAMIENTO ACÚSTICO

SOPREMA se reserva el derecho a modificar los datos referidos sin previo aviso y deniega cualquier responsabilidad en el caso de anomalías producidas por el uso indebido del producto. Los valores reflejados en la ficha técnica corresponden a los valores medios de los ensayos realizados en nuestro laboratorio.

CARACTERÍSTICAS TÉCNICAS

CARACTERÍSTICAS	Método de ensayo	TECSOUND® FT	Unidad
Densidad (lámina Tecsound)	-	2.010	Kg/m ³
Densidad (fieltro poroso)	-	60	Kg/m ³
Resistencia a la compresión	ISO 3386-1:1986 Adm 2010	0.06 (10% deformación) 6 (25% deformación)	KPa
Resistencia a la tracción	NT-67	>30	N/50mm
Plegabilidad	EN 1109	-20	°C
Desgarro al clavo	EN 12310-1	153-235	N/50 mm
Conductividad térmica (fieltro)	UNE-EN 12667	0.034	W/m·°C

VALORES ACÚSTICOS

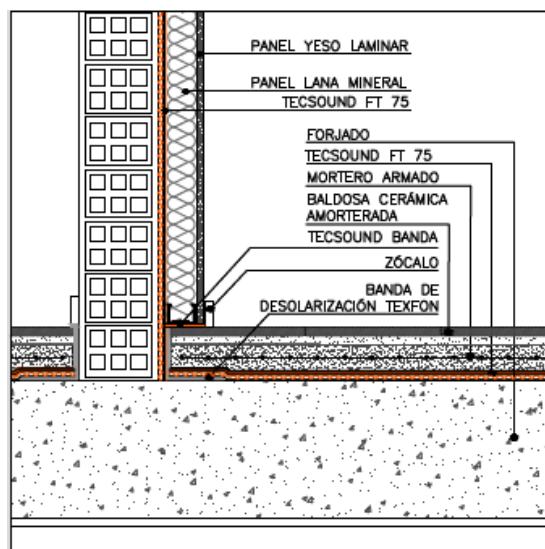
CARACTERÍSTICAS	Método de ensayo	Valor	Unidad
Módulo de Young (E) (lámina)	-	Longitudinal 1,35637 Transversal 1,1744	MPa
Coefficiente de Poisson (lámina)	-	0,23	-
Aislamiento a ruido de impacto ΔL_w	UNE-EN ISO 140-8:1998	22	dB

DATOS ACÚSTICOS PRODUCTO APLICADO

SISTEMA TR-4

Cerramiento vertical compuesto de pared de ladrillo cerámico 14 cm. enlucida, **TECSOUND® FT 75**, estructura autoportante de 48 mm. con lana mineral de 45 mm. en su interior, y placa de yeso laminar de 15 mm.

FRECUENCIAS (Hz)	R con TECSOUND	R pared	Ud
125	40,1	32,9	dB
250	47,7	33,5	dB
500	52,7	41,4	dB
1000	60,1	51,2	dB
2000	64,6	61,3	dB
4000	82,1	68,6	dB
Índice global de reducción acústica ponderado A, R_A	56	46	dBA
Índice global de reducción acústica, R_w	58	46	dB



Datos según ensayo de aislamiento acústico al ruido aéreo según UNE-EN ISO 10140-2:2011 por laboratorio homologado Applus y software de cálculos acústicos INSUL v8 de Marshall Day Acoustics.

(*) Para otros sistemas, ver manual de Sistemas de Aislamiento Acústico o consultar con Dept. Técnico



AISLAMIENTO ACÚSTICO

SOPREMA se reserva el derecho a modificar los datos referidos sin previo aviso y deniega cualquier responsabilidad en el caso de anomalías producidas por el uso indebido del producto. Los valores reflejados en la ficha técnica corresponden a los valores medios de los ensayos realizados en nuestro laboratorio.