

TECSOUND® SY GEO

TECSOUND® SY GEO es una lámina sintética insonorizante autoadhesiva, de base polimérica de alta densidad, sin asfalto, viscoelástica y de gran adaptabilidad, para aplicación como elemento aislante acústico. Presenta una cara acabada con un tejido no tejido de poliéster que permite el pegado directo de la placa de yeso laminado mediante pasta de agarre, solución especialmente diseñada para rehabilitación.

VENTAJAS

- Mejora del aislamiento acústico de paredes y particiones verticales, tanto de tabiquería seca (placa de yeso laminado) como húmeda (ladrillo).
- Elevado amortiguamiento, mejorando así especialmente el aislamiento a bajas frecuencias y de vibraciones.
- Auto - extinguable.
- Medidas especiales para placa de yeso laminar.
- Acabado que permite la instalación mediante pasta de agarre o mortero adhesivo.
- Barrera de vapor.
- Flexible y adaptable
- Fácil de manipular y cortar.
- Resistente al frío y al calor.
- No absorbe agua.
- Gran adherencia.
- Excelente resistencia al envejecimiento.
- Imputrescible.



APLICACIONES

- Mejora del aislamiento a ruido aéreo de paredes y particiones verticales ligeras (placas de yeso laminado, madera, o similar) o de albañilería, tanto en rehabilitación como en obra nueva.
- Aislamiento a ruido aéreo de cubiertas inclinadas metálicas o de madera.
- Aislamiento del ruido producido por agentes atmosféricos (lluvia, granizo o viento) en cubiertas inclinadas metálicas y de madera.
- Combinado con materiales fonoabsorbentes, da lugar a productos de elevadas prestaciones acústicas.

NORMATIVA

- En conformidad con la norma CTE-DB-HR, EN ISO 10140-2, EN ISO 10140-3, y EN ISO 717/1/2.
- Sistema de Calidad de acuerdo a la ISO 9001 e ISO 14001

AISLAMIENTO ACÚSTICO

SOPREMA se reserva el derecho a modificar los datos referidos sin previo aviso y deniega cualquier responsabilidad en el caso de anomalías producidas por el uso indebido del producto. Los valores reflejados en la ficha técnica corresponden a los valores medios de los ensayos realizados en nuestro laboratorio.

PRESENTACIÓN Y ALMACENAMIENTO

CARACTERÍSTICAS	TECSOUND® SY GEO
Peso (Kg/m ²)	7
Espesor (mm.)	3.5
Longitud (m.)	2,60
Ancho (m.)	1,22
m ² /rollo	3,17
m ² palet	114,19
Rollos/palet	36
Almacenamiento	Horizontal en palet sobre soporte plano sin apilarse. Almacenar dentro del embalaje original, en lugar seco y protegido del calor y los rayos UV, sin exponer a temperaturas superiores a 35 °C. El período máximo de almacenamiento recomendado es de 1 año.

CARACTERÍSTICAS TÉCNICAS

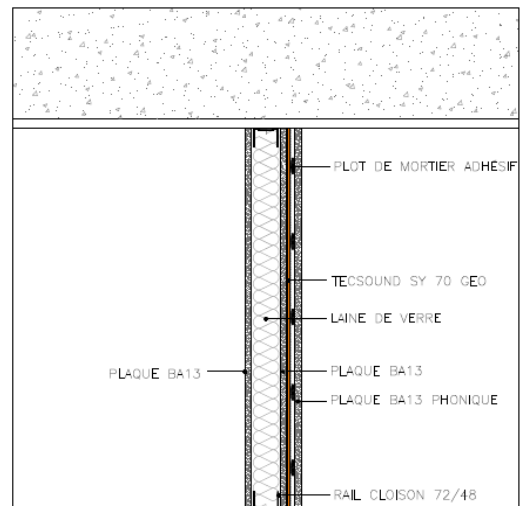
CARACTERÍSTICAS	Método de ensayo	TECSOUND® SY GEO	Unidad
Densidad	-	2.010	Kg/m ³
Resistencia a la tracción	NT-67	>30	N/50mm
Resistencia al clavo	UNE 12310-1	153-235	N/50 mm
Elongación	NT-67	> 500	%
Plegabilidad	EN 1109	-20	°C
Reacción al fuego Euroclases		B s2 d0	
Factor de resistencia al vapor de agua	UNE-EN 1931 met B	$\mu \geq 1806$	-
Absorción de agua (24h a 23°C)	ISO 62 met 1	0,003	%
Dureza Shore A	NT 74	30 \pm 10	

DATOS ACÚSTICOS PRODUCTO APLICADO

FRECUENCIAS (Hz)	ΔR TECSOUND SY GEO	ΔR TECSOUND SY GEO + PYL 12.5 Fónica	ud
125	7,3	11	dB
250	5	7,3	dB
500	6,1	7,5	dB
1000	4,1	9,3	dB
2000	5	10,6	dB
4000	12,8	17,4	dB
Mejora del índice global de reducción acústica ponderado A ΔR_A	5	8	dBA
Mejora del índice global de reducción acústica, ΔR_w	6	9	dB

Datos según ensayo de Aislamiento acústico al ruido aéreo según UNE-EN ISO 10140-2:2011 por laboratorio homologado COFRAC

(*) Para otros sistemas, ver manual de Sistemas de Aislamiento Acústico o consultar con Dept. Técnico

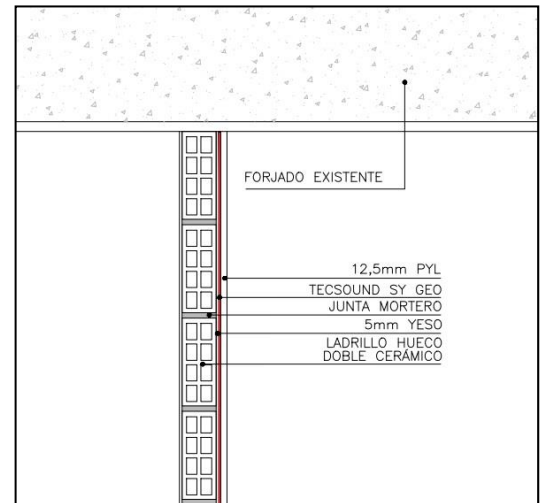


Sobre placas de yeso

AISLAMIENTO ACÚSTICO

SOPREMA se reserva el derecho a modificar los datos referidos sin previo aviso y deniega cualquier responsabilidad en el caso de anomalías producidas por el uso indebido del producto. Los valores reflejados en la ficha técnica corresponden a los valores medios de los ensayos realizados en nuestro laboratorio.

FRECUENCIAS (Hz)	ΔR TEC SOUND SY GEO + PYL 12.5	ud
125	5,8	dB
250	6,7	dB
500	9,0	dB
1000	12,1	dB
2000	12,9	dB
4000	8,0	dB
Mejora del índice global de reducción acústica ponderado A ΔR_A	8,7	dBA
Mejora del índice global de reducción acústica, ΔR_w	9	dB
Datos según ensayo de Aislamiento acústico al ruido aéreo según UNE- EN ISO 10140-2:2011 por laboratorio homologado APPLUS		


Sobre pared de ladrillo hueco doble cerámico

PUESTA EN OBRA

- SOPORTE:**

El soporte debe ser regular, liso y con la planimetría adecuada, limpio y libre de polvo, grasa, suciedad... o cualquier otro elemento que pueda disminuir la adherencia del adhesivo o de la pasta de agarre. Además debe estar libre antiguos revestimientos y de elementos punzantes. Se recomienda realizar pruebas de adherencia, ya sea del adhesivo o de la pasta de agarre, cuando esté previsto colocar la lámina sobre algún tipo de soporte no habitual o que incorpore algún tipo de tratamiento superficial, o se tengan dudas de su estado.

- COLOCACIÓN:**

SOBRE SOPORTE TIPO PLACA DE YESO LAMINADO

Existen dos opciones de colocación:

- Colocación de la lámina sobre el soporte: se retirará el papel siliconado protector y se encarará la lámina sobre el soporte presionando a continuación por todos los puntos para una buena adherencia. Los diferentes tramos de producto se colocarán a testa, teniendo la precaución que no queden aberturas que puedan reducir el nivel de aislamiento acústico, y se podrán sellar con la banda insonorizante Tecsound® S50 Band 50. Repetir la operación hasta cubrir toda la superficie. A continuación, aplicar pelladas de pasta de agarre sobre la superficie del Tecsound® SY GEO o sobre la placa, según las indicaciones del fabricante para sistema de trasdosado directo, y a continuación presentar la placa y presionar para su adherencia, ajustando la presión para alinear las placas entre sí. Posteriormente se sellarán las juntas entre placas de yeso siguiendo las instrucciones del fabricante.
- Colocación de la lámina sobre la placa de yeso de acabado: disponer la placa en horizontal de forma que la cara interna quede en la cara superior, retirar parte del plástico siliconado protector del inicio del rollo, presentarlo a la placa de forma que quede alineado, y adherir. Retirar progresivamente el plástico protector presionando a continuación en todos los puntos para asegurar una buena adherencia. A continuación, aplicar pelladas de pasta de agarre sobre la superficie del Tecsound® SY GEO o sobre el soporte, según las indicaciones del fabricante para sistema de trasdosado directo, y a continuación presentar la placa y presionar para su adherencia, ajustando la presión para alinear las placas entre sí. Posteriormente se sellarán las juntas entre placas de yeso siguiendo las instrucciones del fabricante.

AISLAMIENTO ACÚSTICO

SOPREMA se reserva el derecho a modificar los datos referidos sin previo aviso y deniega cualquier responsabilidad en el caso de anomalías producidas por el uso indebido del producto. Los valores reflejados en la ficha técnica corresponden a los valores medios de los ensayos realizados en nuestro laboratorio.

SOBRE SOPORTE TIPO ALBAÑILERÍA HÚMEDA

Disponer la placa en horizontal de forma que la cara interna quede en la cara superior, retirar parte del plástico siliconado protector del inicio del rollo, presentarlo a la placa de forma que quede alineado, y adherir. Retirar progresivamente el plástico protector presionando a continuación en todos los puntos para asegurar una buena adherencia. A continuación, aplicar pelladas de pasta de agarre sobre la superficie del Tecsound® SY GEO o sobre el soporte, según las indicaciones del fabricante para sistema de trasdosado directo, y a continuación presentar la placa y presionar para su adherencia, ajustando la presión para alinear las placas entre sí. Posteriormente se sellarán las juntas entre placas de yeso siguiendo las instrucciones del fabricante.

RECOMENDACIONES Y PRECAUCIONES

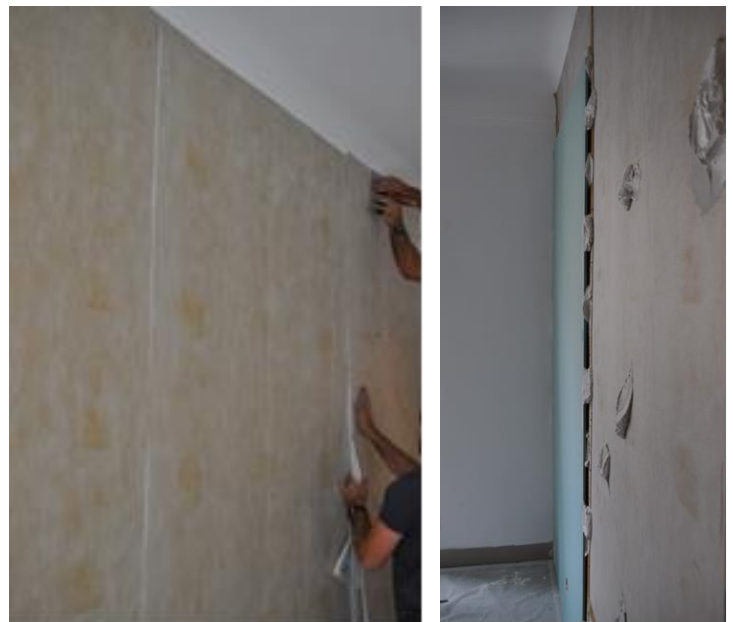
- Siempre debe instalarse sobre Tecsound® SY GEO una placa de yeso laminar o similar de acabado previamente a la colocación del acabado final.
- El sistema es apto para acabados tipo pintura, papel pintado, vinilo o similar. No es apto para acabados con alicatado de piezas cerámicas.
- No aplicar este sistema a temperatura inferior a 5°C.
- Asegurarse que no hay humedad, polvo, suciedad, etc. en el soporte antes de aplicarlo.
- Realizar pruebas de adherencia en caso que el soporte no sea el indicado, sea viejo o incorpore algún tratamiento de acabado.
- Se recomienda la aplicación previa de una imprimación si la pared a trasdosar es poco porosa.
- En la aplicación de Tecsound® SY GEO, asegurarse que el adhesivo está en contacto en toda la superficie del soporte y que no se forman burbujas.
- Seguir las indicaciones de instalación del fabricante de la placa de yeso en sistemas de trasdosado directo.

INDICACIONES ESPECIALES**Higiene, Salud y Medioambiente**

El producto no contiene ninguna sustancia que pueda ser perjudicial para su salud o el medio ambiente y cumple con los requisitos de salud y seguridad generalmente admitidos.

Gestión de Calidad, Medioambiente y Seguridad

SOPREMA siempre reconoce como un alto nivel de importancia la calidad de los productos, el medio ambiente y la seguridad. Por esta razón, operamos sistemas de garantía de calidad y medio ambiente supervisados de forma independiente de acuerdo con EN ISO 9001 y EN ISO 14001.

 **AISLAMIENTO ACÚSTICO**

SOPREMA se reserva el derecho a modificar los datos referidos sin previo aviso y deniega cualquier responsabilidad en el caso de anomalías producidas por el uso indebido del producto. Los valores reflejados en la ficha técnica corresponden a los valores medios de los ensayos realizados en nuestro laboratorio.