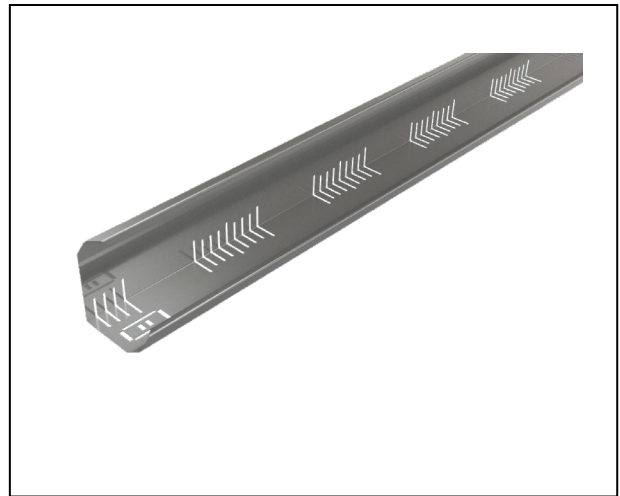


## Description du produit :

SOPRANATURE PARES-GRAVIER sont utilisés pour créer des bordures ou des délimitations de végétalisations de toiture extensives, pour la séparation de différents matériaux de remblai (gravier, substrat etc.), comme armature relevée ou comme rebord de gouttière. Les pares-gravier sont installées sans pénétration de l'étanchéité de la toiture et n'influencent donc nullement les travaux des métiers précédents.



## Application

Fourniture de pares-gravier télescopiques réglables et verrouillables en longueur ou bien de rebords de gouttières avec des ouvertures de drainage (section transversale de drainage 72 cm<sup>2</sup>/mètre courant) d'aluminium recyclable à 100 % avec deux clips de verrouillage intégrés. Hauteurs de profilé 60/90, 80/120 ou 140/220 mm, à fixer sous lestage sans pénétration du plan d'étanchéité et éléments d'angle pour la réalisation d'angles de 88 ° à 359 ° en cas d'utilisation d'éléments de fixation textiles. Convient également pour l'application sur des toitures à pente faible. Pose selon les instructions du producteur y compris les travaux accessoires et matériaux respectifs.

## Propriétés

- La longueur peut être réglée sans découpe grâce à l'exécution télescopique (de 2 à env. 3,8 m).
- L'élément d'angle prédécoupé permet la réalisation d'angles de 88 ° à 359 °. Il peut être utilisé pour les deux longueurs de branche.
- Du fait du pliage quintuple, les pares-gravier sont résistants à la torsion et forment une séparation esthétique entre les différentes surfaces (gravier, végétalisation, dalles etc.)

## Matériau

Aluminium

## Conditionnement

Jusqu'à 960 mètres courants par palette

## Remarque

Les informations du présent document s'appliquent au produit mentionné et livré par Soprema AG.

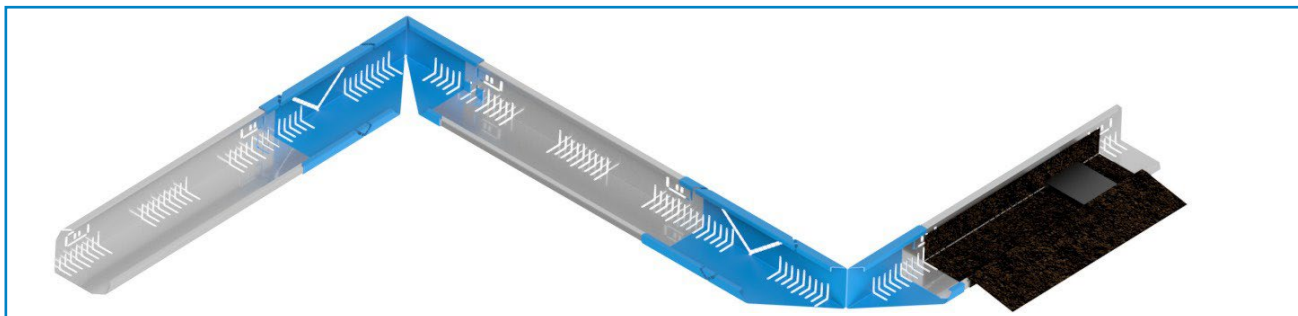
Merci de noter qu'elles peuvent varier d'un pays à l'autre.

Les indications ci-dessus, en particulier les propositions pour la mise en œuvre et l'utilisation de nos produits, s'appuient sur nos connaissances et notre expérience en situation standard. Les conseils en matière d'application sont fournis en toute bonne foi. La grande diversité des contraintes liées à chaque ouvrage et des conditions d'utilisation nécessite toutefois que la personne chargée de la mise en œuvre vérifie l'adéquation du produit au cas par cas. Sous réserve de modification servant le progrès technique ou l'amélioration de nos produits.

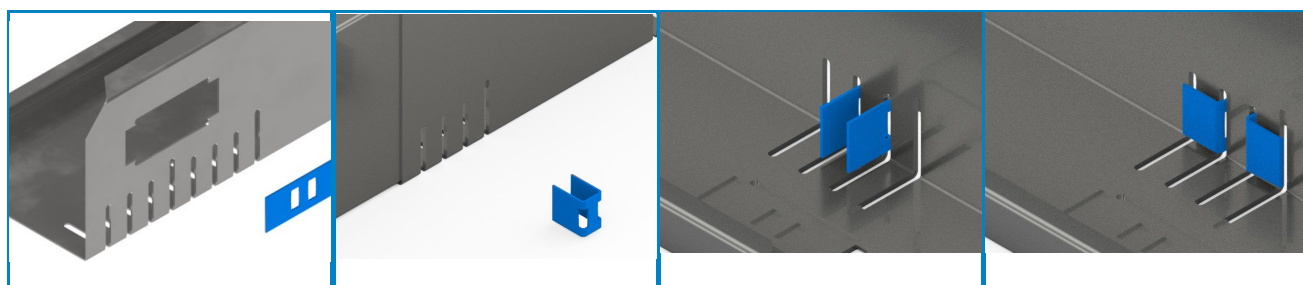
## Caractéristiques techniques

	ANGLE ALU 60/90	ANGLE ALU 80/120	ANGLE ALU 140/220
Hauteur de profilé	60 ou 90 mm	80 ou 120 mm	140 ou 220 mm
Longueur de profilé	2 m extensible jusqu'à 3,8 m (avec un recouvrement de joint de 4 cm)		
Passage de l'eau	72 cm <sup>2</sup> /mètre courant (correspond à une ouverture de drainage avec un Ø 9,6 cm par mètre courant)		
Poids	1,6 kg/unité	2,5 kg/unité	5,8 kg/unité

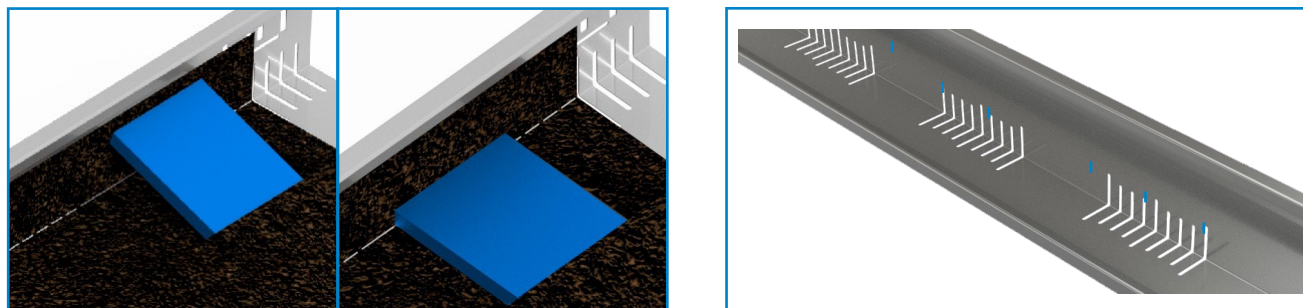
## RÉALISATION D'ANGLES



## CLIPS DE VERROUILLAGE INTÉGRÉS



## ÉLÉMENT DE FIXATION DE L'EXTILE \*



\* Besoin: 1 pièce par mètre courant de pares-gravier

## CADRE



## SOPREMA AG

Härdlistrasse 1 - 2 • 8957 Spreitenbach • Suisse

N° tél. : +41 (0)56 418 59 30 • Fax. : +41 (0)56 418 59 31 • [www.soprema.ch](http://www.soprema.ch) • E-mail : [info@soprema.ch](mailto:info@soprema.ch)

État de 08/22 Sous réserve de modifications