

EMUFAL RENOVE

EMUFAL RENOVE é uma emulsão betuminosa modificada com borracha, de elevada viscosidade, aplicável a frio, que uma vez seca forma uma película contínua e elástica, especial para a aderência de membranas betuminosas e suportes de betão.

VANTAGENS

- Permite aderência sobre superfícies ligeiramente húmidas.
- Grande resistência a temperaturas elevadas.
- Forma uma película elástica, que mantém a sua flexibilidade até -10 °C.
- Emulsão de grande durabilidade e amplo poder de revestimento.
- Facilmente aplicável.
- Não contém solventes.



APLICAÇÃO

- Aplicação de primário em suportes de betão lisos ou rugosos.
- Especial para garantir a aderência de membranas de betume polimérico em coberturas acessíveis a veículos.
- Funciona como adesivo a frio para membranas areadas.
- Aplicação como primário para aderir outra membrana sobre uma membrana com acabamento mineral. (Reabilitação).
- Regularizar suportes sem necessidade de utilizar oxiasfalto a quente.

REGULAMENTAÇÃO

- Em conformidade com a norma UNE 104.231 (Emulsões Tipo EA). Para aplicação como primário e preparação de superfícies.
- Em conformidade com a norma EN 13813, que lhe atribui a marcação CE.
- Sistema de Qualidade de acordo com a ISO 9001.

IMPERMEABILIZAÇÃO BETUMINOSA

A SOPREMA reserva-se o direito de modificar os dados referidos sem aviso prévio e nega qualquer responsabilidade em caso de anomalias provocadas por utilização indevida do produto. Os valores indicados na ficha técnica correspondem aos valores médios dos testes realizados no nosso laboratório.

APLICAÇÃO EM OBRA

APLICAÇÃO:

1. Limpeza do suporte através de máquina de água à pressão tipo KÄRCHER.
 2. Aplicar uma primeira camada de **EMUFAL RENOVE**.
- Pode ser aplicado em superfícies secas ou ligeiramente húmidas, mas sem água. É aplicado a frio, com uma trincha, rolo de borracha ou pistola airless.
 - A temperatura de aplicação será sempre superior a 5 °C.

SUPORTE:

- A superfície onde se vai aplicar o primário deverá estar regularizada, sem pó, materiais soltos ou mal aderidos, resíduos gordurosos ou antiaderentes e qualquer sujidade em geral.
- Pode ser aplicado em superfícies secas ou ligeiramente húmidas. Em caso de temperaturas altas ou na presença de alguns descofrantes, é recomendável humedecer previamente.

RENDIMENTO:

Para renovação de sistemas de impermeabilização com aplicação de uma nova membrana betuminosa sobre outra com acabamento mineral, deve ser aplicado com um rendimento entre 0,5 e 0,8 kg/m², dependendo da temperatura, humidade e da rugosidade e estado do suporte.

Como adesivo a frio para membranas com acabamento areado, deve ser aplicado com um rendimento ≥ 700 g/m².

Como primário ou regularização do suporte de betão, deve ser aplicado com um rendimento entre 0,5 a 1 kg/m².

Em geral, o rendimento mínimo recomendado varia entre 0,5 e 1,5 kg/m², de acordo com o tipo de aplicação e dependendo da rugosidade do suporte.

PRECAUÇÕES

Saúde, segurança e meio ambiente:

- O produto não contém componentes perigosos. Cumpre com os requisitos em matéria de higiene, segurança e meio ambiente. Para mais informação, consulte a ficha de segurança.

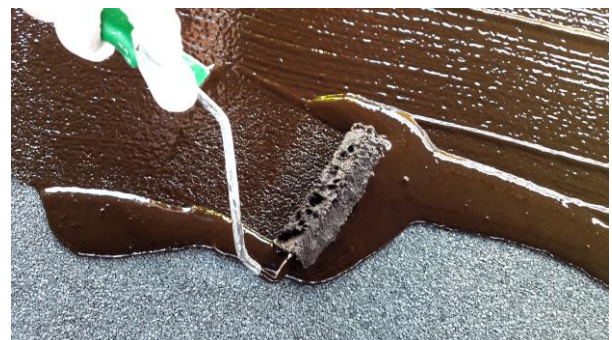
Rastreabilidade:

- A rastreabilidade do produto está assegurada por um código de produção na etiqueta.

APRESENTAÇÃO E ARMAZENAMENTO

	EMUFAL RENOVE
Lata (kg)	23
Apresentação	Lata 23 kg/Paleta 506 kg
Rendimento	Depende do tipo de aplicação, da rugosidade e tipo de suporte. Em geral, o rendimento mínimo recomendado é de 0,5 a 1 kg/m ²
Tempo de secagem	8-24 h (25 °C e HR 50%)*
Tempo máximo de armazenamento	2 anos em recipientes bem fechados e protegidos das intempéries. Evitar a geada.

* Em climas quentes, o produto pode ficar viscoso e pegajoso ao toque, facto que não é impeditivo da sua aplicação.



IMPERMEABILIZAÇÃO BETUMINOSA

A SOPREMA reserva-se o direito de modificar os dados referidos sem aviso prévio e nega qualquer responsabilidade em caso de anomalias provocadas por utilização indevida do produto. Os valores indicados na ficha técnica correspondem aos valores médios dos testes realizados no nosso laboratório.

CARACTERÍSTICAS TÉCNICAS

CARACTERÍSTICAS	Unidade	Método de ensaio	EMUFAL RENOVE
Densidade (25 °C)	g/cm ³	UNE 104-281/3.5	1.00 ± 0.02
Alongamento à ruptura	%	UNE 104-281/3.6	> 800
Resíduo de evaporação	%	UNE 104-281/3.7	60- 65
Viscosidade Brookfield (25 °C)	cps		2500 – 6000
Conteúdo de cinzas (matéria não volátil)	%	UNE 104-281/3.8	< 1
Aquecimento a 100 °C	-	UNE 104-281/3.10	Não se formam bolhas nem se produz deslizamento.
Resistência à água		UNE 104.281/3.13	Não se formam bolhas, nem re-emulsificação da película.
Solubilidade em água	-		Total em estado líquido Insolúvel quando forma película seca
Tempo de secagem superficial (25 °C, 60%HR)	horas	-	3 – 5
Tempo de secagem total superficial (25 °C, 60%HR)	horas	-	24
Toxicidade	-	-	Nula
Inflamabilidade		-	Nula

Dados de ensaios sobre película seca (1 mm de espessura)

OUTRAS CARACTERÍSTICAS

CARACTERÍSTICAS	Unidade	Método de ensaio	EMUFAL RENOVE
Flexibilidade	-	EN 1109-1	A película seca não rompe ao dobrar a -10 °C
Resistência Química			
PRODUCTO			COMPORTAMIENTO
A água			Excelente
A ácidos diluídos			Excelente
A bases diluídas			Excelente
Para soluções salinas			Excelente
A solventes			Mau



IMPERMEABILIZAÇÃO BETUMINOSA

A SOPREMA reserva-se o direito de modificar os dados referidos sem aviso prévio e nega qualquer responsabilidade em caso de anomalias provocadas por utilização indevida do produto. Os valores indicados na ficha técnica correspondem aos valores médios dos testes realizados no nosso laboratório.