

GECOL

Desincrustante



Vantagens

- +** Produto altamente concentrado.
- +** Formulado à base de ácidos inorgânicos enriquecido com ácidos orgânicos.
- +** Contém **inibidores de corrosão e agentes anti-espumantes**.
- +** Elevado poder penetrante, humidificante.
- +** Aplicável em superfícies de revestimentos pétreos.



Descrição

Agente de limpeza para produtos de origem cimentícia e eflorescências calcárias



Requisitos de aplicação em obra

- De acordo com as boas práticas de aplicação, todos os suportes devem apresentar-se: resistentes, limpos, estáveis, rugosos, planos, com um certo grau de absorção, humidade e perfeitamente endurecidos. As condições de aplicação e utilização poderão influenciar o comportamento do produto, pelo que será aconselhável realizar verificações e testes em cada situação específica.
- Antes de utilizar este produto, recomendamos que consulte as instruções de utilização.
- Os dados apresentados nesta documentação técnica foram obtidos em condições normais de laboratório e podem, por isso, variar em função da aplicação em obra e das condições ambientais específicas, que estão fora do nosso controlo.
- A marcação deste produto é efetuada de acordo com as disposições estabelecidas na Ficha Técnica e exclusivamente nas condições nela indicadas para a análise técnica e verificação contínua da regularidade do produto.
- A **SOPREMA** garante o perfeito desempenho dos seus produtos auxiliares nas situações indicadas.
- Materiais de outras marcas ou situações não descritas podem afetar as propriedades físicas e estéticas dos nossos produtos.



Campos de aplicação

Desincrustante químico de cimento e sais provenientes de eflorescências formadas em materiais de construção comuns á edificação.

Com um elevado poder penetrante, humidificante e elimina os resíduos de cimento e sais:

- Cimento.
- Rebocos cimentícios
- Gesso, estuque, anidrite, etc.
- Tintas.
- Sais incorporados.
- Gorduras e ceras.

Os campos de aplicação particularmente adequados são:

- Limpeza de revestimentos e pavimentos cerâmicos com resíduos de colas cimentícias, argamassa, cimento, gesso, tinta, estuque de cimento, etc.
- Limpeza de fachadas de tijolo refratário
- Eliminação de eflorescências calcárias em argamassas monocamada, rebocos e estuques.
- Restauração de fachadas de tijolo e betão, devolvendo-lhes o seu esplendor original.



Instruções de utilização

1 Recomendações prévias

Produto corrosivo, sendo necessário tomar precauções de segurança antes de o manusear.

Verificar se a superfície a tratar é resistente aos ácidos.

Utilizar sempre diluído em água.

Utilizar uma escova resistente aos ácidos.

No caso de suportes polidos e esmaltados, é necessário efetuar previamente um teste de aplicação, num local

discreto, para encontrar a diluição mais adequada sem danificar a superfície.

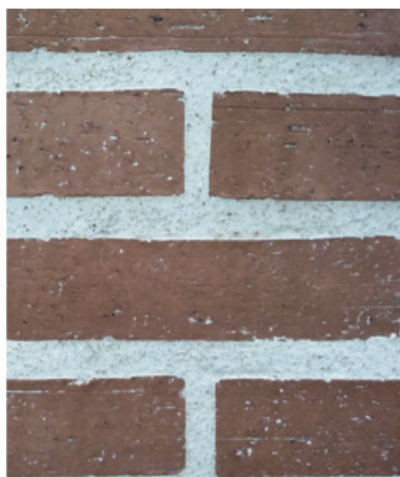
Temperatura de aplicação: +5 °C a +35 °C (medida no suporte).

Em caso de dúvida, consultar o Departamento Técnico da Soprema.

2 Preparação do suporte

Na remoção de eflorescências de argamassas monocamada, de reboco e de estuque, tijolos refratários e argamassas de juntas, recomenda-se remover previamente todos os vestígios de poeiras, gorduras e

outros contaminantes, tais como bolores, fungos e algas, partes soltas de tinta e outros materiais de construção, e que se humedeça a superfície a tratar com água.





Instruções de utilização

3 Preparação da mistura

- Utilizar o **GECOL Desincrustante** sempre diluído em água.
- Agitar até o produto ficar homogeneizado.
- A proporção de diluição mais adequada do **GECOL Desincrustante** com água varia consoante o grau de sujidade, o tipo de material, etc.
- São apresentadas abaixo algumas diluições como orientação de utilização:

Uso – quantidade GECOL Desincrustante – quantidade de água

Limpeza de resíduos de argamassa em tijoleira:	Diluir de 1:3 a 1:5 em água.
Limpeza de eflorescências em tijolos de fachada:	Diluir 1:4 em água.
Limpeza de argamassa e cimento em máquinas e betoneiras:	Diluir de 1:1 a 1:3 em água.
Limpeza de granitos e pedras naturais e/ou artificiais:	Diluir de 1:3 a 1:10 em água, em função da porosidade e do tipo de pedra.
Superfícies de pedra polida (mármore, cerâmica, etc.):	Diluir de 1:10 a 1:12 em água.
Limpeza de resíduos de óleo e de outros agentes descofrantes em betão liso:	Diluir 1:3 em água

4 Aplicação

- Aplicar o **GECOL Desincrustante** na superfície a tratar.
- Embeber bem as superfícies a limpar com a diluição, pulverizando ou vertendo.
- Deixar o produto atuar durante alguns minutos.
- Esfregar energicamente com uma escova.
- Enxaguar com água limpa em abundância. No caso de materiais porosos, recomenda-se a limpeza com água pressurizada.



Limites de utilização

- Não utilizar em cromados e materiais ferrosos.



Limpeza

A limpeza dos resíduos nas ferramentas é efetuada com água abundante.



Dados de segurança

Recomendações

P301+P330+P331 EM CASO DE INGESTÃO: Enxaguar a boca. NÃO provocar o vômito.

P303+P361+P353 EM CASO DE CONTACTO COM A PELE (ou cabelo): Retirar imediatamente o vestuário contaminado. Enxaguar a pele com água ou tomar um duche.

P304+P340 EM CASO DE INALAÇÃO: Remover a vítima para uma zona ao ar livre e mantê-la em repouso numa posição que não dificulte a respiração.

P305 + P351 + P338 EM CASO DE CONTACTO COM OS OLHOS: Enxaguar abundantemente com água durante vários minutos. Retirar as lentes de contacto, se existirem e forem fáceis de retirar. Continuar a enxaguar.

P310 Contactar imediatamente um **CENTRO DE INFORMAÇÃO ANTIVENENOS** ou um médico.

P403+P233 Armazenar num local bem ventilado. Manter o recipiente bem fechado.

P405 Armazenar em local fechado à chave.

Advertência de perigo

H314 Provoca queimaduras graves na pele e lesões oculares.

H335 Pode provocar irritação das vias respiratórias.



Características técnicas

Consumo

Varia de acordo com o tipo de diluição para a aplicação a efetuar.

Fornecimento

Embalagens de 1 e 5 litros

Cor: Incolor

Produto

Composição: Concentração de ácido clorídrico superior a 25%.

Densidade relativa: 1,16 Kg/litro

Solubilidade: Completamente solúvel em água

pH: Ácido

Armazenamento

24 meses a partir da data de fabrico, em embalagem fechada e protegida das intempéries