



### Vantagens

- +** Especial **Sistema GECOL ANTIFISURAS**.
- +** Acabamento fino.
- +** Elevadas resistências mecânicas.
- +** Reparação e selagem de poros e fissuras em substratos de betão e argamassa.
- +** Impermeável à água da chuva. Permeável ao vapor de água.
- +** Transpirável.
- +** Adequado tanto para a **construção nova** como para a **reabilitação de edifícios** e revestimentos antigos.

Proteção  
Monolítica

Sistema GECOL  
Antifisuras



Aplicação

Tecnologia DE QUARTZO

CE EN 1504-3

Em conformidade com a norma EN 1504-3  
**R1**  
Produto e sistema para a proteção e reparação de estruturas de betão.

CLASSIFICAÇÃO DA QUALIDADE DO AR INTERIOR  
**A+**



### Descrição

Argamassa de revestimento, acabamento fino, para a regularização de superfícies em interiores e exteriores



### Requisitos de aplicação em obra

- De acordo com as boas práticas de aplicação, todos os suportes devem apresentar-se: resistentes, limpos, estáveis, rugosos, planos, com um certo grau de absorção, humidade e perfeitamente endurecidos. As condições de aplicação e utilização poderão influenciar o comportamento do produto, pelo que será aconselhável realizar verificações e testes em cada situação específica.
- Antes de utilizar este produto, recomendamos que consulte as instruções de utilização.
- Os dados apresentados nesta documentação técnica foram obtidos em condições normais de laboratório e podem, por isso, variar em função da aplicação em obra e das condições ambientais específicas, que estão fora do nosso controlo.
- A marcação CE deste produto é efetuada de acordo com as disposições estabelecidas na norma **EN 1504-3** e exclusivamente nas condições nela indicadas para a análise técnica e verificação contínua da regularidade do produto.
- A **SOPREMA** garante o perfeito desempenho dos seus produtos nas situações indicadas.
- Materiais de outras marcas ou situações não descritas podem afetar as propriedades físicas e estéticas dos nossos produtos.



## Campos de aplicação

Argamassa hidráulica altamente flexível, reforçada com fibras, para a reabilitação superficial de fachadas e reparações estéticas de betão.

Produto do **Sistema GECOL ANTIFISURAS**, para a reparação de fissuras não activas em reabilitações funcionais e estéticas.

Previne a deterioração das fachadas causada por agentes externos e sujeita a agentes extremos.

Adequado para o revestimento em camada fina de elementos verticais e horizontais e para a regularização da superfície de todos os tipos de betão, argamassa e, em geral, todos os tipos de revestimentos estáveis ancorados.



## Instruções de utilização

### 1 Recomendações prévias

Em tempo quente, ensolarado ou ventoso, tomar medidas adequadas para evitar uma secagem demasiado rápida e a consequente perda de dureza do revestimento (re-humedecimento).

Ao aplicar a primeira demão para regularizar o suporte, verificar a sua dureza antes de aplicar a demão de acabamento (re-hidratar caso não esteja em estado pétreo, por ter sofrido uma secagem devido às causas acima mencionadas).

Não acrescentar água adicional durante o acabamento da superfície, pois isso pode causar fissuras e descoloração no acabamento final.

Não se deve amassar novamente com a adição de mais água, o produto que já esteja na sua fase de cura ou endurecimento.

Nas juntas entre suportes de natureza diferente, recomenda-se o reforço da argamassa com uma amadura.

Respeitar as juntas de separação, fracionamento e de retração do suporte, bem como as intersecções das superfícies de trabalho.

Não adicionar cimento, areia ou outras substâncias que possam afetar as propriedades do material.

Em todas as reabilitações, deve ser efectuada uma reabilitação completa até ao substrato original.

Em superfícies heterogéneas, utilizar uma rede de fibra de vidro resistente aos álcalis da gama **GECOL Malla 110**. Aplicar o produto **GECOL Malla 110** com a talocha sobre a primeira demão enquanto esta ainda está fresca.

Em caso de dúvida, consultar o Departamento Técnico da Soprema.

### 2 Preparação do suporte

Todos os suportes devem ser: resistentes, limpos, estáveis, rugosos, planos, com um certo grau de absorção e de humidade e perfeitamente endurecidos, livres de restos de oleos descofrnates ou tratamentos hidropelentes.

Limpar o suporte, removendo qualquer pó, sujidade, etc.

Em suportes excessivamente porosos ou em tempo quente, molhar previamente o suporte e esperar que a película de água desapareça, depois aplicar vigorosamente, garantindo assim a aderência e a expulsão do ar da porosidade.

Tipos e condições dos suportes:

#### A. Substrato de betão:

Firme e limpo, com resistência óptima e tendo cumprido todas as condições de retração do betão. Evitar todas as leitadas superficiais e/ou descofrantes, limpando mecanicamente ou lavando com **GECOL Desincrustante**.

Enxaguar com água limpa e deixar secar.

#### B. Suporte de argamassa de cimento:

Firme e limpo, com uma resistência óptima e tendo cumprido todas as condições de retração da argamassa. No caso de aplicação por projecção mecânica, molhar várias vezes, durante os dois dias seguintes à aplicação para evitar o processo de retração da argamassa. Em todos os casos, aplicar uma espátula.



## Instruções de utilização

### 3 Preparação da mistura

Misturar o produto com água limpa com uma misturadora eléctrica lenta até obter uma pasta homogénea e sem grumos.

Deixar repousar e voltar a misturar a massa.

A quantidade de água indicada na embalagem é indicativa e pode variar ligeiramente em função da zona geográfica do centro de produção.

Podem obter-se misturas mais ou menos tixotrópicas em função da aplicação a efetuar.

A adição de água em excesso pode provocar uma redução da espessura durante a fase plástica do processo de secagem, reduzindo assim o desempenho final, bem como uma pior aplicação do produto.

### 4 Aplicação

- Aplicar em duas ou mais demãos até obter a planimetria desejada.
- Quando o produto tiver adquirido consistência e tiver perdido parte da água, espalhar a superfície com uma talocha de esponja fina.

- Alisar imediatamente a superfície com uma talocha de aço inoxidável, deixando a superfície completamente lisa.



## Limites de utilização

Não utilizar:

- Em gesso, aglomerado de madeira muito absorvente.
- Superfícies de plástico não ancoradas.



## Limpeza

A limpeza de resíduos em ferramentas e superfícies revestidas é efetuada com água antes de o produto endurecer.



## Dados de segurança

### Recomendações

**P102** Manter fora do alcance das crianças.

**P103** Ler o rótulo antes de utilizar.

**P261** Evitar respirar o pó.

**P280** Usar luvas / vestuário / óculos / máscara de proteção.

**P302 + P352 EM CASO DE CONTACTO COM A PELE:**  
Lavar abundantemente com água e sabão.

**P305 + P351 + P338 EM CASO DE CONTACTO COM OS OLHOS:** Enxaguar abundantemente com água durante vários minutos. Retirar as lentes de contacto, se existirem e forem fáceis de retirar. Continuar a enxaguar.

**P310** Contactar imediatamente um **CENTRO DE INFORMAÇÃO ANTIVENENOS** ou um médico.

**P501** Eliminar o conteúdo/recipiente de acordo com a legislação atual relativa ao tratamento de resíduos.

**1999/45/CE** O produto contém redutor de Crómio VI, o período de eficácia declarado é o indicado na embalagem.

### Advertência de perigo

**H315** Provoca irritação cutânea.

**H317** Pode provocar uma reacção alérgica cutânea.

**H318** Provoca lesões oculares graves.

**H335** Pode provocar irritação das vias respiratórias.

PERIGO



GHS07



GHS05



## Características técnicas

### Consumo

1,8 kg +/- 0,5 kg/m<sup>2</sup> por mm de espessura

### Fornecimento

Embalagem: sacos de papel plastificado de 25 kg.

Cor: cinzento.

### Produto

Composição: conglomerantes hidráulicos, agregados de granulometria compensada, resinas de elevada deformabilidade e aditivos orgânicos e inorgânicos.

Densidade aparente do pó: 1,20 +/- 0,10 kg/litros

### Armazenamento

24 meses a partir da data de fabrico, em embalagem fechada e protegida das intempéries.

### Aplicação

Mistura de água: 3,5 – 4 litros/25 kg aprox.

Vida útil da mistura: 40 minutos aprox.

Espessura de aplicação: 5 a 30 mm.

Tempo aberto: 1 - 3 horas  
(consoante as condições ambientais e a espessura da aplicação).

Temperatura de aplicação: de +5 °C a +35 °C  
(medida no suporte)

### Desempenho final

Densidade do producto endurecido: 1,80 +/- 0,10 kg/litro

Resistência à compressão: superior a 10 N/mm<sup>2</sup>

Resistência à flexo tração: superior a 4 N/mm<sup>2</sup>

Absorção capilar: inferior a 0,5 kg m-2 h-0,5

Aderência: superior a 0,8 N/mm<sup>2</sup>

Aderência ciclos gelo/degelo: superior a 0,8 N/mm<sup>2</sup>

Retração/expansão controlada: superior a 0,8 N/mm<sup>2</sup>

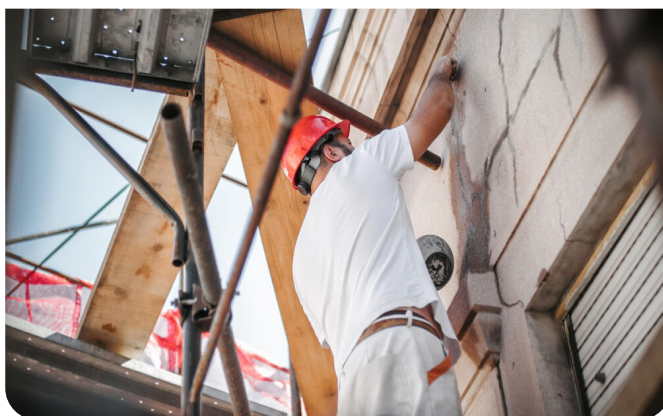
Conteúdo de iões cloreto: inferior a 0,05 %

Reação ao fogo: Euroclasse A1

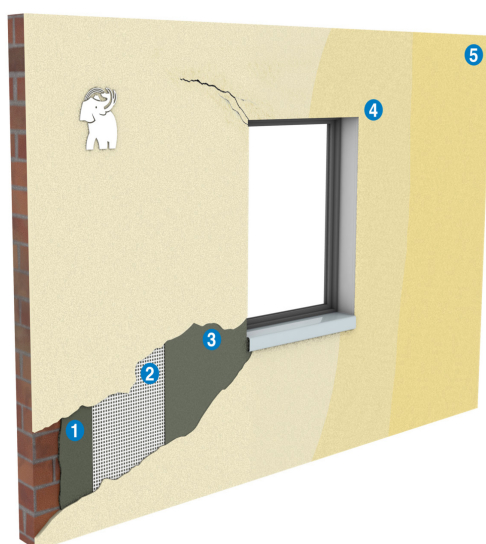
## Sistema GECOL ANTIFISURAS

Sistema construtivo para a decoração, reabilitação e impermeabilização de fachadas numa vasta gama de cores:

- Sistemas de reabilitação flexíveis.
- Renovação e proteção de fachadas antigas.
- Acabamentos múltiplos.
- Regeneração de fachadas expostas a condições extremas.
- Resistência ao envelhecimento.
- Proteção contra pequenos movimentos.
- Anti-mofo.

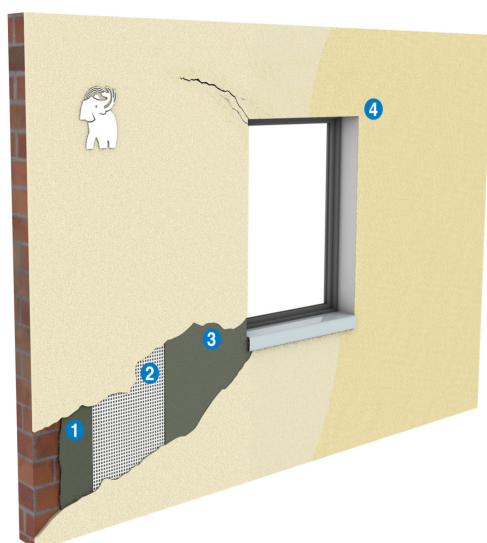


### Acabamento acrílico mineral



- 1** GECOL Reparatec antifisuras
- 2** GECOL Malla 160
- 3** GECOL Reparatec antifisuras
- 4** GECOL Cril fondo
- 5** GECOL Revestcrl elastic

### Acabamento plástico elástico



- 1** GECOL Reparatec antifisuras
- 2** GECOL Malla 160
- 3** GECOL Reparatec antifisuras
- 4** GECOL Cril elastic