



ÉTANCHÉITÉ

PUBLICATION

PUB-SOP-PARS-002

RÉSULTATS D'ÉVALUATION D'ESSAI DYNAMIQUE

CSA A123.21

DATE DU DOCUMENT	2023-09-25
RÉVISION NO.	0

DOCUMENTS DE RÉFÉRENCE :
SOP-PARS-2023-010

SOMMAIRE DE L'ASSEMBLAGE TESTÉ

			S-1
MEMBRANE DE FINITION	SOPRALENE FLAM 250 GR	THERMOUSOUDÉ	
MEMBRANE DE SOUS-COUCHE	COLVENT BASE 830	AUTOCOLLANT	
ISOLATION	SOPRA-ISO PLUS	FIXÉ MÉCANIQUEMENT	10 VIS
PARE-VAPEUR	SOPRAVAP'R	AUTOCOLLANT	
PLATELAGE	PLATELAGE D'ACIER	N/A	

RÉSISTANCE DYNAMIQUE D'ARRACHEMENT SELON CSA A123.21

DÉSIGNATION	PRESSION SOUTENUE À L'ESSAI	RÉSISTANCE PONDÉRÉE SELON CSA A123.21-14 (RDA = PRESSION SOUTENUE ÷ 1,5)	RÉSISTANCE PONDÉRÉE SELON CSA A123.21-20 (RDA = PRESSION SOUTENUE x 0,65)
S-1	-3,6 kPa (-75 psf)	-2,4 kPa (-50 psf)	-2,3 kPa (-49 psf)



ÉTANCHÉITÉ

PUBLICATION

PUB-SOP-PARS-002

RÉSULTATS D'ÉVALUATION D'ESSAI DYNAMIQUE

CSA A123.21

PRODUITS ADMISSIBLES

MEMBRANE DE FINITION

SOPREMA	SOPRALENE FLAM 250 GR	SOPRALENE FLAM 250 FR GR	SOPRALENE FLAM 180 GR
	SOPRALENE FLAM 180 FR GR	SOPRAPLY TRAFFIC CAP	SOPRAPLY TRAFFIC CAP FR
	SOPRAPLY TRAFFIC CAP PLUS	SOPRAPLY TRAFFIC CAP PLUS FR	SOPRASTAR FLAM GR
	SOPRASTAR FLAM FR GR		

INSTALLATION

THERMOUSOUDÉ

MEMBRANE DE SOUS-COUCHE

SOPREMA	COLVENT BASE 830		
---------	------------------	--	--

INSTALLATION

SOPREMA APPRÊT (AUTOCOLLANT)	SANS APPRÊT	ELASTOCOL STICK	
---------------------------------	-------------	-----------------	--

ISOLANT

PANNEAU DE 4X8, MIN 2" D'ÉPAISSEUR

SOPREMA	SOPRA-ISO PLUS		
---------	----------------	--	--

INSTALLATION

SFS	DEKFAST #12-PH3	3" ROUND STRESS PLATE	
TRUFAST	#12 DP ROOFING FASTENERS	3" METAL INSULATION PLATE	

S-1	10 VIS PAR PANNEAU DE 4' X 8'	SCHÉMA #1	
-----	-------------------------------	---------------------------	--

RÉSISTANCE D'ARRACHEMENT DES ANCRAGES

564 lbf





ÉTANCHÉITÉ

PUBLICATION

PUB-SOP-PARS-002

RÉSULTATS D'ÉVALUATION D'ESSAI DYNAMIQUE

CSA A123.21

PRODUITS ADMISSIBLES

ISOLANT ADDITIONNEL

SOPREMA	SOPRA-ISO	SOPRA-ISO PLUS	
ATLAS	ACFOAM II	ACFOAM III	
HUNTER	H-SHIELD	H-SHIELD CG	
JOHNS MANVILLE	ENERGY 3	ENERGY 3 CGF	

INSTALLATION

S-1	EN INDÉPENDANCE, ADHÉRÉ OU FIXÉ MÉCANIQUEMENT.	
-----	--	--

LA MÉTHODE DE FIXATION ET LE TAUX DE FIXATION SONT DE LA RESPONSABILITÉ DU CONCEPTEUR.

PARE-VAPEUR

SOPREMA	SOPRAVAP'R	SOPRAPLY STICK DUO*	
	ELASTOPHENE SP 2.2*	SOPRALENE 180 SP 3.5*	
	ELASTOPHENE SABLÉ*	ELASTOPHENE 180 SABLÉ*	

*BARRIÈRE THERMIQUE REQUISE

INSTALLATION AVEC BARRIÈRE THERMIQUE

SOPREMA APPRÊT (AUTOCOLLANT)	ELASTOCOL STICK		
SOPREMA APPRÊT (THERMOSOUDE)	ELASTOCOL 500		
SOPREMA BITUME CHAUD ET ADHÉSIF	COLPLY EF	SOPRATAACK	SOPRATAACK WINTER
	COLPLY	SOPRASPHALTE M	BITUME OXIDÉ

INSTALLATION SANS BARRIÈRE THERMIQUE

SOPREMA APPRÊT (AUTOCOLLANT)	SANS APPRÊT	ELASTOCOL STICK	
---------------------------------	-------------	-----------------	--





ÉTANCHÉITÉ

PUBLICATION

PUB-SOP-PARS-002

RÉSULTATS D'ÉVALUATION D'ESSAI DYNAMIQUE

CSA A123.21

PRODUITS ADMISSIBLES

BARRIÈRE THERMIQUE (OPTIONNELLE)

SOPREMA	PEUT ÊTRE UTILISÉ À LA FOIS COMME PARE-VAPEUR ET BARRIÈRE THERMIQUE		
	2-1 SOPRASMART ROCK SABLÉ		
GEORGIA PACIFIC	PANNEAU DE 4X4 OU 4X8, 0.5" MIN D'ÉPAISSEUR		
	DENSDECK PRIME	DENSDECK	
CGC	PANNEAU DE 4X4 OU 4X8, 0.5" MIN D'ÉPAISSEUR		
	SECUROCK GYPSUM FIBER ROOF BOARD		
UNIFIX	PANNEAU DE 4X4 OU 4X8, 0.5" MIN D'ÉPAISSEUR		
	PERMABASE DEK		

INSTALLATION

S-1	EN INDÉPENDANCE, ADHÉRÉ OU FIXÉ MÉCANIQUEMENT.		
-----	--	--	--

LA MÉTHODE DE FIXATION ET LE TAUX DE FIXATION SONT DE LA RESPONSABILITÉ DU CONCEPTEUR.

PLATELAGE

PLATELAGE D'ACIER	GRADE : 22 GA	LIMITE ÉLASTIQUE : 33 KSI
-------------------	---------------	---------------------------



ÉTANCHÉITÉ

PUBLICATION

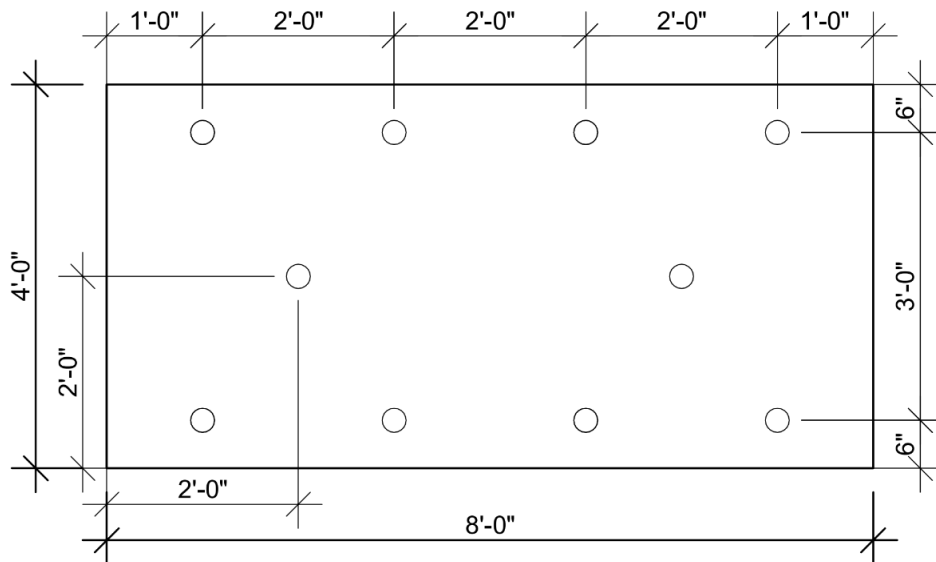
PUB-SOP-PARS-002

RÉSULTATS D'ÉVALUATION D'ESSAI DYNAMIQUE

CSA A123.21

SCHÉMAS DE FIXATION

SCHÉMA #1





ÉTANCHÉITÉ

PUBLICATION

PUB-SOP-PARS-002

RÉSULTATS D'ÉVALUATION D'ESSAI DYNAMIQUE

CSA A123.21

NOTES GÉNÉRALES :

1. ÉQUIVALENCE DES PLATELAGES

SE RÉFÉRER À LA SECTION PLATELAGE POUR LES ÉQUIVALENCES.

2. RÉSISTANCE À L'ARRACHEMENT DES ANCRAGES (SI APPLICABLE)

OBTENUE SELON LA NORME ANSI/SPRI FX-1 2011, SUR UN MINIMUM DE 10 ÉPROUVETTES TESTÉES EN LABORATOIRE AVEC UN APPAREIL COM-TEN, SUR UN PLATELAGE D'ACIER (SAUF, SI INDICATION CONTRAIRE).

3. CORDON D'ADHÉSIF (SI APPLICABLE)

L'APPLICATION DES CORDONS D'ADHÉSIF SELON UN AGENCEMENT EN « S » OU EN LIGNES DROITES N'AFFECTERA PAS LES RÉSULTATS DE LA PRÉSENTE PUBLICATION.

4. ÉPAISSEUR D'ISOLANT

IL N'Y A PAS DE LIMITE DE RANG D'ISOLANT. L'ÉPAISSEUR MINIMALE D'ISOLANT EST MENTIONNÉE DANS LA SECTION ISOLANT ET L'ÉPAISSEUR MAXIMALE PAR PANNEAU NE DOIT PAS EXCÉDER 8".

5. MEMBRANE D'ÉTANCHÉITÉ ADDITIONNELLE (SI APPLICABLE)

EN CAS DE RESURFAÇAGE, UNE NOUVELLE MEMBRANE DE FINITION INSTALLÉE SUR L'ASSEMBLAGE TESTÉ N'AFFECTERA PAS LES RÉSULTATS DE CETTE PUBLICATION TANT QUE LA MÉTHODE D'INSTALLATION DE LA MEMBRANE EST THERMOUSOUDÉE OU COLLÉE EN PLEINE ADHÉRENCE AVEC UN ADHÉSIF RÉPERTORIÉ DANS LADITE PUBLICATION ET SELON LA DOCUMENTATION TECHNIQUE PUBLIÉE PAR LE MANUFACTURIER.

6. PRODUITS ADMISSIBLES

SEULS LES PRODUITS INSCRITS DANS LA PRÉSENTE PUBLICATION EN TANT QUE PRODUITS ADMISSIBLES SONT ACCEPTABLES EN ÉQUIVALENCE AUX PRODUITS TESTÉS. TOUTE AUTRE MODIFICATION DOIT FAIRE L'OBJET D'UNE DEMANDE FORMELLE À SOPREMA POUR ÉTUDE D'APPROBATION.

LES PRODUITS ADMISSIBLES LISTÉS DANS LA PRÉSENTE PUBLICATION ONT ÉTÉ DÉTERMINÉS PAR SOPREMA EN FONCTION DES EXIGENCES DE LA NORME CSA A123.21 ET SI APPLICABLE PAR LE BIAIS DE TESTS À PETITES OU GRANDES ÉCHELLES.

7. COMPOSANTES OPTIONNELLES

LES COMPOSANTES DU SYSTÈME DE TOITURE DÉSIGNÉES COMME OPTIONNELLES PEUVENT ÊTRE RETIRÉES DU SYSTÈME DE TOITURE. L'INCLUSION OU L'EXCLUSION DE CES COMPOSANTES NE MODIFIE PAS LES RÉSULTATS PUBLIÉS DE LA RÉSISTANCE DYNAMIQUE D'ARRACHEMENT (RDA).

8. RECOMMANDATIONS D'INSTALLATION

SE RÉFÉRER À LA DOCUMENTATION TECHNIQUE PUBLIÉE PAR LE MANUFACTURIER POUR L'INSTALLATION DES PRODUITS TEL QUE LES TECHNIQUES D'INSTALLATION, LES POUVOIRS COUVRANTS ET TOUTES AUTRES EXIGENCES RELATIVES.



ÉTANCHÉITÉ

PUBLICATION

PUB-SOP-PARS-002

RÉSULTATS D'ÉVALUATION D'ESSAI DYNAMIQUE

CSA A123.21

9. DATE DE RÉÉVALUATION

IL N'Y A PAS DE DATE DE RÉÉVALUATION POUR LES PUBLICATIONS DE SOPREMA. SOPREMA S'ENGAGE À METTRE À JOUR LES INFORMATIONS CONTENUES DANS LA PUBLICATION LORS DE MODIFICATIONS DES PRODUITS ET/OU DES ÉQUIVALENCES.

10. AVIS

IL NE S'AGIT PAS D'UN RAPPORT COMPLET, MAIS D'UN RÉSUMÉ DES RÉSULTATS DE PERFORMANCE PRODUITS POUR L'ASSEMBLAGE DE TOITURE DOCUMENTÉ CONFORMÉMENT À LA NORME CSA A123.21.

SOPREMA SE RÉSERVE LE DROIT DE RETIRER OU DE MODIFIER CETTE PUBLICATION SANS PRÉAVIS.

HISTORIQUE DES MISES À JOUR

DATE	ÉVÉNEMENT	NOTE	VALIDÉ PAR :
2023-09-25	PUBLICATION INITIALE		MEM

