

## DRAINI VERTICAL BTM

Os bocais de saída de água DRAINI VERTICAL BTM permitem uma ligação total entre o tubo de queda e a impermeabilização com membranas betuminosas.

Composto por uma base flexível de membrana elastomérica SBS e tubo de PEHD, unidos por um sistema de selagem patenteado.

### VANTAGENS

- Dúctil
- Elemento pré-fabricado que permite uma instalação rápida e segura
- A base composta por membrana betuminosa garante a continuidade da impermeabilização.
- Estanque
- Absorve os movimentos da cobertura
- O tubo possui uma superfície ondulada na parte superior para melhor encaixe no tubo de drenagem garantindo a estanquidade, fechando hermeticamente a saída de água em caso de entupimento.



### APLICAÇÃO

- **DRAINI VERTICAL BTM** drenagem simples de coberturas ou terraços com membranas betuminosas da gama SOPREMA.
- **DRAINI VERTICAL BTM** concebido exclusivamente para uso exterior e drenagem vertical.

### REGULAMENTAÇÃO

- Sistema de Qualidade de acordo com a ISO:9001.

### IMPERMEABILIZAÇÃO BETUMINOSA - AUXILIARES

A SOPREMA reserva-se o direito de modificar os dados referidos sem aviso prévio e nega qualquer responsabilidade em caso de anomalias provocadas por utilização indevida do produto. Os valores indicados na ficha técnica correspondem aos valores médios dos testes realizados no nosso laboratório.

## APLICAÇÃO EM OBRA

- A fixação do bocal de saída de água ao suporte da cobertura é assegurada através da aplicação de primário **EMUFAL** ou **SOPRADÉRE**.
- Na impermeabilização bicamada, o **DRAINI VERTICAL BTM PEHD** é instalado com chama de maçarico entre as duas camadas.
- Quando a impermeabilização bicamada é aplicada em sistema independente relativamente ao suporte, a primeira camada é aderida ao suporte, com chama de maçarico, numa área de 50x50 cm em redor do buraco de atravessamento.
- Na impermeabilização monocamada, o **DRAINI VERTICAL BTM PEHD** é instalado sobre um reforço inferior de membrana betuminosa que deverá ultrapassar em 10 cm o contorno do bocal de saída de água (reforço com aproximadamente 58x58 cm).
- O bocal de saída de água é posicionado, e inserido no orifício.
- As abas da base flexível do bocal são dobradas de acordo com a figura.
- O asfalto da membrana de suporte e a base flexível do bocal são aquecidos com chama de maçarico e, com o auxílio de uma espátula desdobra-se a base e faz-se a aplicação até à sua selagem.
- Aplicar a membrana superior sobre o bocal de saída de água, com chama de maçarico.
- Após arrefecimento, cortar a membrana que ficou sobre o atravessamento de modo a que o livre escoamento seja possível. Aperfeiçoar a selagem nesta zona com auxílio de chama de maçarico e espátula.
- Por último, colocar o paragravilhas ou ralo de pinha.
- Sobre suportes de chapa ondulada ou placas de madeira, o **DRAINI VERTICAL BTM PEHD** é instalado fixando mecanicamente a base flexível com 4 fixações, posteriormente coberta por uma membrana de reforço de 15 x 15 cm (aprox.).



TDS\_MISFR0179.c.PT  
DRAINI VERTICAL B

de reforço de 15 x 15 cm (aprox.).

## PRECAUÇÕES

Saúde, segurança e meio ambiente:

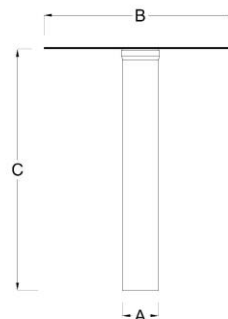
- Não contém componentes perigosos. Cumpre com os requisitos em matéria de higiene, segurança e meio ambiente. Para mais informação, consulte a ficha de segurança.

Rastreabilidade:

- A rastreabilidade do produto é garantida por um código de produção na embalagem.

## APRESENTAÇÃO E ARMAZENAMENTO

DRAINI VERTICAL BTM			
Tipo (A)	Dimensões (mm)		Apresentação
	B	C	
Ø 75 mm	390	400	Caixa de 22 un.
Ø 90 mm	390	400	Caixa de 22 un.
Ø 110 mm	480	400	Caixa de 17 un.
Ø 125 mm	480	400	Caixa de 15 un.



Armazenamento	Armazenar dentro da embalagem original e protegido das intempéries e das variações de temperatura. Dependendo das condições de armazenamento, os tubos podem apresentar marcas de corrosão brancas que não afetam sua funcionalidade.
---------------	--

## CARACTERÍSTICAS

DRAINI VERTICAL BTM	
Flange / base	Membrana betuminosa elastomérica SBS Armadura: poliéster não tecido (250 g/m <sup>2</sup> ) Espessura nominal: 2,5 mm Acabamento: filme termofusível em ambos os lados

## IMPERMEABILIZAÇÃO BETUMINOSA - AUXILIARES

A SOPREMA reserva-se o direito de modificar os dados referidos sem aviso prévio e nega qualquer responsabilidade em caso de anomalias provocadas por utilização indevida do produto. Os valores indicados na ficha técnica correspondem aos valores médios dos testes realizados no nosso laboratório.



**FICHA TÉCNICA**  
TDS\_MISFR0179.c.PT\_DRAINI VERTICAL BTM

Tubo

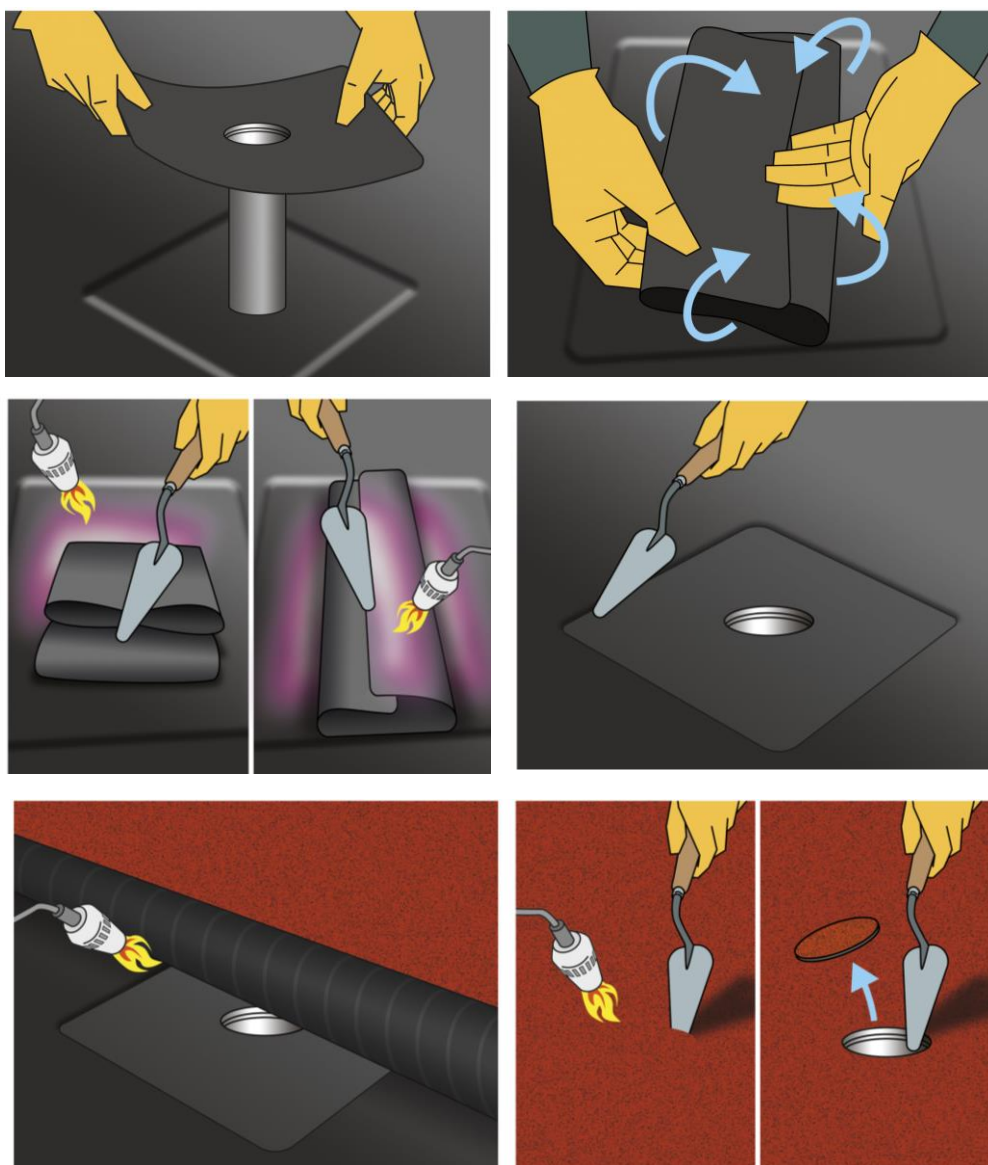
PEHD

**IMPERMEABILIZAÇÃO BETUMINOSA - AUXILIARES**

A SOPREMA reserva-se o direito de modificar os dados referidos sem aviso prévio e nega qualquer responsabilidade em caso de anomalias provocadas por utilização indevida do produto. Os valores indicados na ficha técnica correspondem aos valores médios dos testes realizados no nosso laboratório.

SOPREMA S.A. - Zona Industrial de Alpiarça - Rua A Lote 4 B (+351) 219 152 636

TDS\_MISFR0179.c.PT\_DRAINI VERTICAL BTM\_Rev MAI23



### IMPERMEABILIZAÇÃO BETUMINOSA - AUXILIARES

A SOPREMA reserva-se o direito de modificar os dados referidos sem aviso prévio e nega qualquer responsabilidade em caso de anomalias provocadas por utilização indevida do produto. Os valores indicados na ficha técnica correspondem aos valores médios dos testes realizados no nosso laboratório.

## FICHA TÉCNICA

TDS\_MISFR0179.c.PT\_DRAIN VERTICAL BTM

### PRODUTOS AUXILIARES

**PARAGRAVILHAS** e **RALOS DE PINHA** foram concebidos para proteger tubos de queda de eventuais entupimentos por folhas, papeis, etc., assim como de seixo rolado em coberturas que tenham este tipo de acabamento.

### VANTAGENS

- Resistência a intempéries.
- Excelente acoplamento.
- Colocação fácil.
- Fáceis de abrir, limpar e recolocar.

### APLICAÇÃO

- **Paragravilhas “Chapéu”:**
  - Para proteção de tubos de queda de terraços transitáveis e não transitáveis.
  - Ancorado por simples pressão à membrana autoprotégida ou ao acabamento.
  - Especial para coberturas com seixo rolado.



- **Paragravilhas Zinco:**
  - Para proteção de tubos de queda de terraços transitáveis e não transitáveis.

- Ancorado por simples pressão à membrana autoprotégida ou ao acabamento.



- **Ralo de Pinha Universal:**
  - Para proteção de tubos de queda de terraços transitáveis e não transitáveis.
  - Ancorado por simples pressão à membrana autoprotégida ou ao acabamento.



PRODUTO	Tipo	APRESENTAÇÃO
<b>PARAGRAVILHAS “CHAPÉU”</b>	Até Ø 140 mm	Caixa de 25 unidades
<b>PARAGRAVILHAS ZINCO</b>	Adaptável de Ø 60 a 120 mm	Caixa de 25 unidades
<b>RALO DE PINHA UNIVERSAL</b>	Adaptável de Ø 60 a 120 mm	Caixa de 25 unidades



### IMPERMEABILIZAÇÃO BETUMINOSA - AUXILIARES

A SOPREMA reserva-se o direito de modificar os dados referidos sem aviso prévio e nega qualquer responsabilidade em caso de anomalias provocadas por utilização indevida do produto. Os valores indicados na ficha técnica correspondem aos valores médios dos testes realizados no nosso laboratório.