



I VANTAGGI DELLE IMPERMEABILIZZAZIONI AUTOADESIVE SOPREMA

- Posa su tutte le superfici, in particolare su supporto in legno.
- Posa senza uso o impiego di fiamma
- Posa a basso consumo energetico
- Nessuna produzione di fumo e nessun odore
- Impermeabilità immediata del manufatto
- Riduzione tempi applicazione
- Riduzione costo di posa in opera
- Garanzia totale SOPREMA

Soprema, azienda di riferimento nel settore dell'impermeabilizzazione e isolamento, fondata nel 1908, propone una gamma di membrane bituminose autoadesive, che stanno riscuotendo sempre maggiore successo grazie alla facilità di posa in opera garantita dalla sicura aderenza al supporto.

Ideali per il fai da te, la loro applicazione è facile e immediata: basta solo la semplice pressione superficiale tramite rullo, dopo aver tolto la pellicola antiaderente di protezione e aver posizionato il rotolo.

LA GAMMA DI MEMBRANE AUTOADESIVE SOPREMA

-25°C

NOVA-SK
NOVA-SK MINERAL
NOVA-SK ALU

-20°C

NOVA-ADHESIVE 20
NOVA-ADHESIVE 20 MIN.

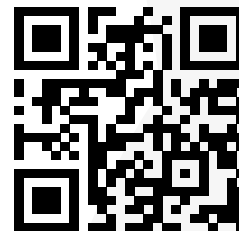
-15°C

EDILSTICK
EDILSTICK MINERAL

RIVENDITORE DI ZONA

SOPREMA SRL

Via Industriale dell'Isola, 3
24040 Chignolo d'Isola (BG)
Tel. +39.035.0951022
Fax +39.035.4940649
Mail: info@soprema.it
www.soprema.it



#noisiamosoprema



SOPREMA

Membrane Bituminose AUTOADESIVE



Film siliconato a togliere

Compound

Compound

Armatura in TNT Alta
Stabilità Dimensionale**SOPREMA**



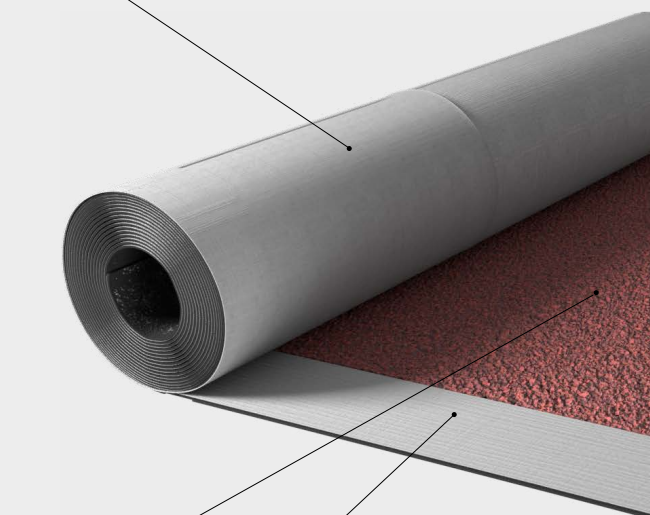
MEMBRANE AUTOADESIVE TECNOLOGIA SOPREMA

Le membrane autoadesive Soprema sono la giusta risposta alle esigenze di sicurezza, velocità di posa e versatilità d'uso, tipiche delle nuove tecnologie costruttive.



easytoapply

Film siliconato a togliere



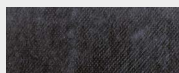
Finitura in Scaglia di Ardesia

Cimosa a togliere

Finiture superficiali



Scaglia di ardesia

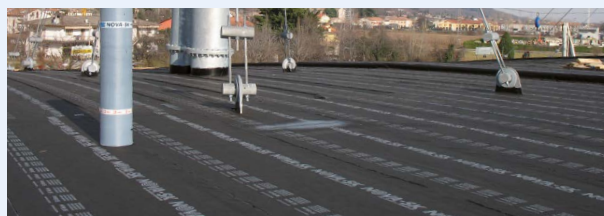


TNT Textface



CAMPI D'IMPIEGO

Le membrane autoadesive SOPREMA possono essere applicate a freddo, sia in piano che in verticale, ai più vari supporti: calcestruzzo, metallo, legno in pannelli (plywood), compensato marino, pannelli isolanti, manti bituminosi, ecc. In particolare trova impiego in tutte quelle situazioni in cui l'uso della fiamma è sconsigliato (tetti in legno, isolanti termici sensibili alla fiamma, ecc.) o disagiata (muri di fondazione, strutture interrata, ecc.).



Posa in opera

1. Le membrane autoadesive Soprema devono essere applicate su piani di posa lisci, puliti ed asciutti;
2. Se necessario, per migliorare l'adesione, si consiglia l'uso di Elastocol 600;
3. Le solette devono essere planari e piene;
4. Applicare con temperatura ambientale non inferiore a +10 °C;
5. Non applicare su supporti umidi o freddi;
6. Stendere il rotolo con il lato autoadesivo rivolto verso il supporto;
7. Rimuovere il film autoadesivo immediatamente prima della posa del rotolo;
8. Le giunzioni di testa devono essere di almeno 15 cm;
9. Togliere il fim protettivo della cimosa e sormontare il rotolo adiacente;
10. Pressare le sovrapposizioni con apposito rullo;
11. Su piani di posa in forte pendenza, se possibile, fissare meccanicamente la testa e la cimosa dei teli, prima di essere ricoperti dal rotolo successivo; i coppi o le tegole dovranno essere alloggiati su appositi sostegni e agganciati per evitarne lo scivolamento;
12. Il risvolto verticale deve superare di almeno 20 cm. la quota del piano;
13. Completare i risvolti verticali con idonee protezioni metalliche;



LE SOLUZIONI

Le membrane autoadesive SOPREMA sono la soluzione ideale in tutte le situazioni in cui non si possono utilizzare fiamme libere. Trovano impiego come strato di finitura, sottotegola, sottostrato, fondazioni e barriera a vapore.



Strato di Finitura a vista



Sotto Tegola



Sottostrato



Fondazioni



Barriera Vapore*



La gamma di membrane autoadesive Soprema

NOVA-SK



NOVA-SK MINERAL



NOVA-SK ALU



NOVA ADHESIVE 20



NOVA ADHESIVE 20
MINERAL



EDILSTICK



EDILSTICK MINERAL



* NOVA-SK ALU (Proprietà di trasmissione del vapore acqueo Norma EN1931:2000: 15.976.000 μ)

